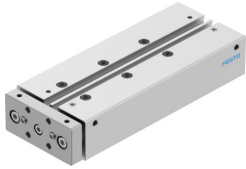


Führungszylinder DFM-16-100-B-PPV-A-GF

Teilenummer: 604968

FESTO



 [Allgemeine Einsatzbedingungen](#)

Datenblatt

Merkmal	Wert
Hub	100 mm
Kolben-Ø	16 mm
Betriebsart der Antriebseinheit	Joch
Dämpfung	pneumatische Dämpfung beidseitig einstellbar
Einbaulage	beliebig
Führung	Gleitführung
Konstruktiver Aufbau	Führung
Positionserkennung	für Näherungsschalter
Betriebsdruck	0.2 MPa ... 1 MPa
Funktionsweise	doppeltwirkend
Betriebsmedium	Druckluft nach ISO 8573-1:2010 [7:4:4]
Hinweis zum Betriebs-/Steuermedium	Geölter Betrieb möglich (im weiteren Betrieb erforderlich)
Korrosionsbeständigkeitsklasse KBK	2 - mäßige Korrosionsbeanspruchung
LABS-Konformität	VDMA24364-B1/B2-L
Reinraumtauglichkeit, gemessen nach ISO 14644-14	Klasse 6 nach ISO 14644-1
Umgebungstemperatur	-20 °C ... 80 °C
Aufprallenergie in den Endlagen	0.15 J
Theoretische Kraft bei 0,6 MPa (6 bar, 87 psi), Rücklauf	104 N
Theoretische Kraft bei 0,6 MPa (6 bar, 87 psi), Vorlauf	121 N
Alternativanschlüsse	siehe Produktzeichnung
Pneumatischer Anschluss	M5
Werkstoff Deckel	Aluminium-Knetlegierung
Werkstoff Dichtungen	NBR
Werkstoff Gehäuse	Aluminium-Knetlegierung
Werkstoff Kolbenstange	hochlegierter Stahl rostfrei