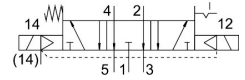


Magnetventil VSVA-B-P53ED-Z-A2-1T1L

Teilenummer: 8039183

FESTO



[Allgemeine Einsatzbedingungen](#)

Datenblatt

| Merkmal | Wert |
|--|--|
| Ventilfunktion | 5/3 entlüftet |
| Betätigungsart | elektrisch |
| Baubreite | 18 mm |
| Normalnenndurchfluss (normalisiert nach DIN 1343) | 380 l/min |
| Pneumatischer Arbeitsanschluss | Anschlussplatte Größe 18 mm nach ISO 15407-1 G1/8 |
| Betriebsspannung | 24V DC |
| Betriebsdruck | -0.09 MPa ... 1 MPa |
| Betriebsdruck | -0.9 bar ... 10 bar |
| Konstruktiver Aufbau | Kolben-Schieber |
| Rückstellart | mechanische Feder elektrische Betätigung |
| Schutzart | IP65 NEMA 4 |
| Nennweite | 5 mm |
| Abluftfunktion | drosselbar über Drosselplatte über Einzelanschlussplatte |
| Dichtprinzip | weich |
| Einbaulage | beliebig |
| Handhilfsbetätigung | verdeckt |
| Steuerart | vorgesteuert |
| Steuerluftversorgung | extern |
| Strömungsrichtung | nicht reversibel |
| Symbol | 00995437 |
| Überdeckung | positive Überdeckung |
| Signalzustandsanzeige | LED |
| Steuerdruck | 0.3 MPa ... 1 MPa |
| Steuerdruck | 3 bar ... 10 bar |
| Durchfluss Ventil auf Einzelanschlussplatte | 390 l/min |
| Durchfluss Ventil pneumatisch verkettet flow optimized | 430 l/min |
| Durchfluss Ventil pneumatisch verkettet | 380 l/min |
| nicht symmetrische Schaltzeit aus | 37 ms für Steuerseite 12 |
| nicht symmetrische Schaltzeit ein | 10 ms für Steuerseite 14 13 ms für Steuerseite 12 |
| Einschaltdauer | 100% |
| Max. positiver Prüfimpuls bei 0 Signal | 1500 µs |

| Merkmal | Wert |
|--|---|
| Max. negativer Prüfimpuls bei 1 Signal | 800 µs |
| Nennbetriebsspannung DC | 24 V |
| Spulenkennwerte | 24 V DC: 1,6 W |
| Stoßspannungsfestigkeit | 2.5 kV |
| Verschmutzungsgrad | 3 |
| Zulässige Spannungsschwankungen | +/- 10 % |
| Betriebsmedium | Druckluft nach ISO 8573-1:2010 [7:4:4] |
| Hinweis zum Betriebs-/Steuermedium | Geölter Betrieb möglich (im weiteren Betrieb erforderlich) |
| Schwingfestigkeit | Transporteinsatzprüfung mit Schärfegrad 2 nach FN 942017-4 und EN 60068-2-6 |
| Schockfestigkeit | Schockprüfung mit Schärfegrad 2 nach FN 942017-5 und EN 60068-2-27 |
| Korrosionsbeständigkeitsklasse KBK | 0 - keine Korrosionsbeanspruchung |
| LABS-Konformität | VDMA24364-B1/B2-L |
| Mediumstemperatur | -5 °C ... 50 °C |
| Relative Luftfeuchtigkeit | 0 - 90 % |
| Schalldruckpegel | 85 dB(A) |
| Umgebungstemperatur | -5 °C ... 50 °C |
| Max. Anziedrehmoment Ventilbefestigung | 0.8 Nm ... 1.2 Nm |
| Produktgewicht | 170 g |
| Elektrischer Anschluss | 4-polig Stecker nach ISO 15407-2 |
| Befestigungsart | auf Anschlussplatte |
| Anschluss Steuerluft 12/14 | Anschlussplatte Größe 18 mm nach ISO 15407-2 |
| Anschluss Steuerabluft 82/84 | gefasst nicht gefasst wahlweise: |
| Pneumatischer Anschluss 1 | Anschlussplatte Größe 18 mm nach ISO 15407-2 |
| Pneumatischer Anschluss 2 | Anschlussplatte Größe 18 mm nach ISO 15407-2 |
| Pneumatischer Anschluss 3 | Anschlussplatte Größe 18 mm nach ISO 15407-2 |
| Pneumatischer Anschluss 4 | Anschlussplatte Größe 18 mm nach ISO 15407-2 |
| Pneumatischer Anschluss 5 | Anschlussplatte Größe 18 mm nach ISO 15407-2 |
| Werkstoff-Hinweis | RoHS konform |
| Werkstoff Dichtungen | FPM NBR |
| Werkstoff Gehäuse | Aluminium-Druckguss PA |
| Werkstoff Schrauben | Stahl, verzinkt |