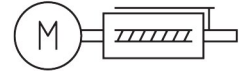
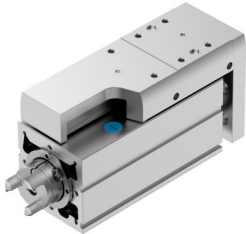


Mini-Schlitten EGSC-BS-KF-60-50-12P

Teilenummer: 8048362

FESTO



[PDF](#) Allgemeine Einsatzbedingungen

Datenblatt

Merkmal	Wert
Arbeitshub	50 mm
Baugröße	60
Hubreserve	0 mm
Reversierspiel	150 µm
Spindeldurchmesser	12 mm
Spindelsteigung	12 mm/U
Einbaulage	beliebig
Führung	Kugelumlaufführung
Konstruktiver Aufbau	mit Kugelgewindetrieb
Motorart	Schrittmotor Servomotor
Referenzierung	Festanschlag-Block positiv Festanschlag-Block negativ Referenzschalter
Spindel-Typ	Kugelgewindetrieb
Symbol	00992069
Positionserkennung	für Näherungsschalter
Max. Beschleunigung	15 m/s ²
Max. Drehzahl	3000 1/min
Max. Geschwindigkeit	0.6 m/s
Wiederholgenauigkeit	±0,015 mm
Einschaltdauer	100%
Korrosionsbeständigkeitsklasse KBK	0 - keine Korrosionsbeanspruchung
LABS-Konformität	VDMA24364-Zone III
Eignung zur Produktion von Li-Ionen Batterien	Geeignet für Batterieproduktion mit reduzierten Cu/Zn/Ni Werten (F1a)
Reinraumtauglichkeit, gemessen nach ISO 14644-14	Klasse 9 nach ISO 14644-1
Schalldruckpegel	55 dB(A)
Schutzart	IP40
Umgebungstemperatur	0 °C ... 50 °C
Aufprallenergie in den Endlagen	4.4E-5 J
Hinweis zur Aufprallenergie in den Endlagen	Bei maximaler Geschwindigkeit der Referenzfahrt von 0,01 m/s
Dynamische Tragzahl Festlager	13321 N
Dynamische Tragzahl Linearführung	13400 N
Dynamische Tragzahl Kugelgewindetrieb	4600 N
Leerlaufdrehmoment bei maximaler Verfahrensgeschwindigkeit	0.306 Nm
Leerlaufdrehmoment bei minimaler Verfahrensgeschwindigkeit	0.04 Nm

Merkmal	Wert
Max. Kraft Fy	4937 N
Max. Kraft Fz	4937 N
Fy bei theoretischer Lebensdauer von 100 km (reine Führungsbetrachtung)	13400 N
Fz bei theoretischer Lebensdauer von 100 km (reine Führungsbetrachtung)	13400 N
Max. Moment Mx	20 Nm
Max. Moment My	30 Nm
Max. Moment Mz	30 Nm
Mx bei theoretischer Lebensdauer von 100 km (reine Führungsbetrachtung)	107 Nm
My bei theoretischer Lebensdauer von 100 km (reine Führungsbetrachtung)	117 Nm
Mz bei theoretischer Lebensdauer von 100 km (reine Führungsbetrachtung)	117 Nm
Max. Radialkraft am Antriebsschaft	230 N
Max. Vorschubkraft Fx	250 N
Richtwert Nutzlast, waagrecht	25 kg
Richtwert Nutzlast, senkrecht	25 kg
Statische Tragzahl Kugelgewindetrieb	8500 N
Statische Tragzahl Linearführung	26900 N
Massenträgheitsmoment JH pro Meter Hub	0.27076 kgcm ²
Massenträgheitsmoment JL pro kg Nutzlast	0.03648 kgcm ²
Massenträgheitsmoment JO	0.08386 kgcm ²
Vorschubkonstante	12 mm/U
Statische Tragzahl Festlager	7000 N
Referenzlebensdauer	5000 km
Wartungsintervall	Lebensdauerschmierung
Bewegte Masse bei 0 mm Hub	675 g
Zuschlag bewegte Masse pro 10 mm Hub	40 g
Produktgewicht	2030 g
Grundgewicht bei 0 mm Hub	1555 g
Gewichtszuschlag pro 10 mm Hub	95 g
Befestigungsart	mit Innengewinde mit Zentrierhülse mit Zubehör mit Zylinderstift
Schnittstellencode Aktuator	T42
Werkstoff-Hinweis	RoHS konform
Werkstoff Führung Schlitten	Wälzlagerstahl
Werkstoff Führungsschiene	Wälzlagerstahl
Werkstoff Gehäuse	Aluminium-Knetlegierung, eloxiert
Werkstoff Jochplatte	Aluminium-Knetlegierung, eloxiert
Werkstoff Kolbenstange	hochlegierter Stahl rostfrei
Werkstoff Schlitten	Aluminium-Knetlegierung, eloxiert
Werkstoff Spindelmutter	Wälzlagerstahl
Werkstoff Spindel	Wälzlagerstahl