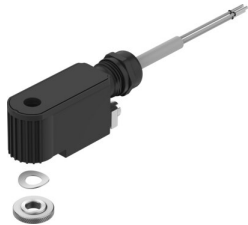


Magnetspule VACF-B-K1-1A-1-EX4-M

Teilenummer: 8059808

FESTO



 [Allgemeine Einsatzbedingungen](#)

Datenblatt

Merkmal	Wert
Einbaulage	beliebig
Schaltstellungsanzeige	nein
Min. Anzugszeit	10 ms
Einschaltdauer	100%
Spulenkennwerte	24 V AC: 50/60 Hz, Leistung 3,85 VA
Zulässige Frequenzschwankungen	+/- 5 %
Zulässige Spannungsschwankungen	+/- 10 %
CE-Zeichen (siehe Konformitätserklärung)	nach EU-Ex-Schutz-Richtlinie (ATEX) nach EU-RoHS-Richtlinie
UKCA-Zeichen (siehe Konformitätserklärung)	nach UK EX Vorschriften nach UK RoHS Vorschriften
Ex-Schutz Zulassung außerhalb der EU	EPL Db (BR) EPL Db (CN) EPL Db (GB) EPL Db (IEC-EX) EPL Gb (BR) EPL Gb (CN) EPL Gb (GB) EPL Gb (IEC-EX)
Explosionsschutz	Zone 1 (ATEX) Zone 1 (BR) Zone 1 (CN) Zone 1 (IEC-EX) Zone 1 (UKEX) Zone 2 (ATEX) Zone 21 (ATEX) Zone 21 (BR) Zone 21 (CN) Zone 21 (IEC-EX) Zone 21 (UKEX) Zone 22 (ATEX)
Zertifikat ausstellende Stelle	CML22UKEX5255X DNV17.0013X GYJ23.1154X IBExU 16 ATEX1146X IECEX IBE16.0024X
ATEX-Kategorie Gas	II 2G
ATEX-Kategorie Staub	II 2D
Ex-Zündschutzart Gas	Ex mb IIC T5 Gb
Ex-Zündschutzart Staub	Ex mb IIIC T95°C Db
Ex-Umgebungstemperatur	-30°C ≤ Ta ≤ +40°C
Korrosionsbeständigkeitsklasse KBK	0 - keine Korrosionsbeanspruchung

Merkmal	Wert
LABS-Konformität	VDMA24364-C1-L
Schutzart	IP65
Umgebungstemperatur	-30 °C ... 40 °C
Produktgewicht	170 g
Elektrischer Anschluss	3-adrig Kabel mit offenem Ende
Kabellänge	1 m
Leiter-Nennquerschnitt	0.75 mm ²
Befestigungsart	mit Rändelmutter
Werkstoff-Hinweis	RoHS konform
Werkstoff Magnetspule	Aluminium Epoxidharz Kupfer Stahl
Werkstoff Wicklung	Kupfer