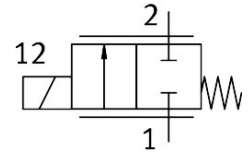


Proportional-Wegeventil VPWS-1.5-B-6-PC15-8-V

Teilenummer: 8074075

FESTO



 [Allgemeine Einsatzbedingungen](#)

Datenblatt

Merkmals	Wert
Nennweite	1.5 mm
Betätigungsart	elektrisch
Dichtprinzip	weich
Einbaulage	beliebig
Konstruktiver Aufbau	direktgesteuertes Sitzventil
Rückstellart	mechanische Feder
Steuerart	direkt
Strömungsrichtung	nicht reversibel
Symbol	00995954
Ventilfunktion	2/2-Proportional-Wegeventil geschlossen
Betriebsdruck	0 MPa ... 0.8 MPa
Betriebsdruck	0 bar ... 8 bar
Nennbetriebsdruck	0.8 MPa
Nennbetriebsdruck	8 bar
Nennbetriebsdruck	116 psi
Berstdruck	3 MPa
Berstdruck	30 bar
Berstdruck	435 psi
Normaldurchfluss (normalisiert nach DIN 1343)	82 l/min ... 98 l/min
Hysterese	16 mA
Max. Schaltfrequenz	18 Hz
Stromregelbereich	0 mA ... 200 mA
Max. elektrische Leistungsaufnahme	2.5 W
Spulenwiderstand	60.5 Ohm
Einschaltdauer	100 % (siehe Betriebsanleitung)
Frequenz PWM-Ansteuerung	>3 kHz
Spannung PWM-Ansteuerung	24 V
Hinweis zur PWM-Ansteuerung	Der zulässige Strombereich darf bei der Verwendung von PWM nicht überschritten werden.
Sauerstoffeignung gemäß Norm	ISO 15001
Biokompatibilität gemäß Norm	ISO 18562
Verunreinigungsgrad Kohlenwasserstoffe maximal	550 mg/m ²
Schwingfestigkeit	Transporteinsatzprüfung mit Schärfegrad 1 nach FN 942017-4 und EN 60068-2-6
Hinweis zur Schwingfestigkeit	Schwingung in Z-Richtung kann zu Durchflussschwankung führen

Merkmal	Wert
Schockfestigkeit	Schockprüfung mit Schärfegrad 1 nach FN 942017-5 und EN 60068-2-27
Hinweis zur Schockfestigkeit	Schock in Z-Richtung kann zu Durchflussschwankung führen
Korrosionsbeständigkeitsklasse KBK	1 - niedrige Korrosionsbeanspruchung
LABS-Konformität	VDMA24364-Zone III
Medium	Inerte Gase Luft Sauerstoff
Hinweis zum Medium	Geölter Betrieb nicht möglich maximale Partikelgröße 10 µm
Mediumstemperatur	5 °C ... 50 °C
Schutzart	IP60
Hinweis zur Schutzart	in montiertem Zustand
Umgebungstemperatur	5 °C ... 50 °C
Lagertemperatur	-40 °C ... 80 °C
Produktgewicht	23 g
Elektrischer Anschluss 1, Anschlussart	Kabel
Elektrischer Anschluss 1, Anschlusstechnik	offenes Ende
Elektrischer Anschluss 1, Anzahl Pole/Adern	2
Kabellänge	0.07 m ... 0.08 m
Befestigungsart	auf Anschlussplatte einsteckbar mit Zubehör
Pneumatischer Anschluss 1	Cartridge 15 mm
Pneumatischer Anschluss 2	Cartridge 7,2 mm
Werkstoff-Hinweis	RoHS konform
Werkstoff Dichtungen	FPM
Werkstoff Gehäuse	hochlegierter Stahl