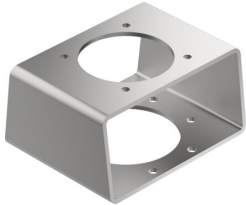


# Montagebrücke DARQ-B-F30-F25-R13

Teilenummer: 8083002

FESTO



[Allgemeine Einsatzbedingungen](#)

## Datenblatt

Merkmal	Wert
Gebindegröße	1
Konstruktiver Aufbau	Montagebrücke
Korrosionsbeständigkeitsklasse KBK	2 - mäßige Korrosionsbeanspruchung
LABS-Konformität	VDMA24364-Zone III
Produktgewicht	20250 g
Anschluss 1, Funktion	Antriebsabgang
Anschluss 1, Bauform	Bohrbild 30
Anschluss 2, Funktion	Reduzierabgang
Anschluss 2, Bauform	Bohrbild 25
Werkstoff-Hinweis	RoHS konform
Werkstoff Montagebrücke	Stahl verzinkt