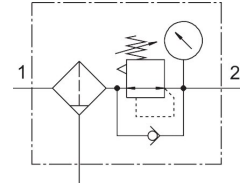


Filter-Regelventil MS4-LFR-1/4-D6-E-P-M-AG-MPA-B

Teilenummer: 8098254

FESTO



 Allgemeine Einsatzbedingungen

Datenblatt

Merkmale	Wert
Baugröße	4
Baureihe	MS
Betätigungssicherung	Drehknopf mit Arretierung
Einbaulage	senkrecht +/- 5°
Filterfeinheit	40 µm
Kondensatablass	manuell drehend
Konstruktiver Aufbau	direktgesteuertes Kolbenregelventil
Max. Kondensatmenge	16.5 ml
Reglerfunktion	Ausgangsdruck konstant mit Sekundärentlüftung mit Rückstromverhalten
Kondensatabscheidegrad	>75 %
Symbol	00991589
Darstellbare Einheit(en)	MPa
Druckanzeige	mit Manometer
Betriebsdruck	0.1 MPa ... 1 MPa
Betriebsdruck	1 bar ... 10 bar
Druckregelbereich	0.3 bar ... 7 bar
Max. Druckhysterese	0.05 MPa
Max. Druckhysterese	0.5 bar
Max. Druckhysterese	7.25 psi
Normalnennndurchfluss (normalisiert nach DIN 1343)	1700 l/min
Betriebsmedium	Druckluft nach ISO 8573-1:2010 [7:4:4] Inerte Gase
Korrosionsbeständigkeitsklasse KBK	1 - niedrige Korrosionsbeanspruchung
LABS-Konformität	VDMA24364-B1/B2-L
Reinraumtauglichkeit, gemessen nach ISO 14644-14	Klasse 7 nach ISO 14644-1
Lagertemperatur	-5 °C ... 50 °C
Luftreinheitsklasse am Ausgang	Druckluft nach ISO 8573-1:2010 [7:4:4]
Mediumstemperatur	-5 °C ... 50 °C
Umgebungstemperatur	-5 °C ... 50 °C
Porengröße	<40 µm
Produktgewicht	207 g
Befestigungsart	mit Zubehör
Pneumatischer Anschluss 1	G1/4

Merkmal	Wert
Pneumatischer Anschluss 2	G1/4
Werkstoff-Hinweis	RoHS konform
Werkstoff Dichtungen	NBR
Werkstoff Drehknopf	POM
Werkstoff Feder	hochlegierter Stahl Stahl, verzinkt
Werkstoff Filter	PE
Werkstoff Gehäuse	PA-verstärkt
Werkstoff Schale	PC
Werkstoff Ventilstößel	POM