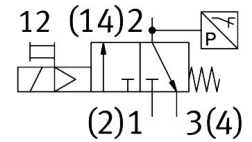
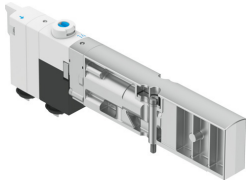


# Magnetventil VMPA1-M1H-ES-PI

Teilenummer: 8126791

FESTO



 [Allgemeine Einsatzbedingungen](#)

## Datenblatt

Merkmal	Wert
Ventilfunktion	3/2 geschlossen monostabil
Betätigungsart	elektrisch
Ventilgröße	10 mm
Pneumatischer Arbeitsanschluss	M7
Betriebsspannung	24V DC
Betriebsdruck	0.3 MPa ... 0.8 MPa
Betriebsdruck	3 bar ... 8 bar
Konstruktiver Aufbau	Sitzventil mit Rückstellfeder
Rückstellart	mechanische Feder
Schutzart	IP65 in montiertem Zustand nach IEC 60529
Dichtprinzip	weich
Einbaulage	beliebig
Handhilfsbetätigung	rastend tastend
Steuerart	vorgesteuert
Steuerluftversorgung	extern
Strömungsrichtung	nicht reversibel
Symbol	00997594
Überdeckung	negative Überdeckung
Signalzustandsanzeige	ja
Steuerdruck	0.3 MPa ... 0.8 MPa
Steuerdruck	3 bar ... 8 bar
Vakuumtauglichkeit	nein
Zulässige Spannungsschwankungen	+/- 25 %
Betriebsmedium	Druckluft nach ISO 8573-1:2010 [7:4:4]
Hinweis zum Betriebs-/Steuermedium	Geölter Betrieb nicht möglich
Schwingfestigkeit	Transporteinsatzprüfung mit Schärfegrad 2 nach FN 942017-4 und EN 60068-2-6
Schockfestigkeit	Schockprüfung mit Schärfegrad 2 nach FN 942017-5 und EN 60068-2-27
Korrosionsbeständigkeitsklasse KBK	1 - niedrige Korrosionsbeanspruchung
LABS-Konformität	VDMA24364-Zone III
Lagertemperatur	-20 °C ... 60 °C
Mediumstemperatur	-5 °C ... 50 °C
Relative Luftfeuchtigkeit	max. 90 % bei 40 °C

<b>Merkmal</b>	<b>Wert</b>
Umgebungstemperatur	-5 °C ... 50 °C
Max. Anziehdrehmoment Ventilbefestigung	0.65 Nm
Produktgewicht	32 g
Ausschaltpunkt min.	0.05 bar
Einschaltpunkt	0.2 bar
Einschaltpunkt max.	0.3 bar
Befestigungsart	mit Durchgangsbohrung
Anschluss Steuerluft 12/14	M7
Anschluss Steuerabluft 82/84	M7
Pneumatischer Anschluss 1	M7
Pneumatischer Anschluss 2	intern
Pneumatischer Anschluss 3	M7
Werkstoff-Hinweis	RoHS konform
Werkstoff Dichtungen	HNBR NBR
Werkstoff Gehäuse	PPA-verstärkt
Werkstoff Schrauben	Stahl, beschichtet