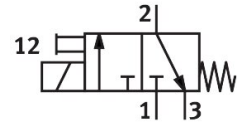
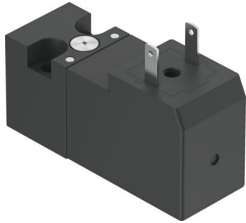


Magnetventil VSCS-B-M32-MH-WA-1E1-8

Teilenummer: 8137327

FESTO



 Allgemeine Einsatzbedingungen

Datenblatt

Merkmals	Wert
Ventilfunktion	3/2 geschlossen monostabil
Betätigungsart	elektrisch
Baubreite	15 mm
Normalnennndurchfluss (normalisiert nach DIN 1343)	13.5 l/min
Pneumatischer Arbeitsanschluss	Anschlussplatte Größe 15 mm nach ISO 15218
Betriebsspannung	24V DC
Betriebsdruck	0.15 MPa ... 0.8 MPa
Betriebsdruck	1.5 bar ... 8 bar
Betriebsdruck	21.75 psi ... 116 psi
Rückstellart	mechanische Feder
Schutzart	IP65
Dichtprinzip	weich
Einbaulage	beliebig
Entspricht Norm	ISO 15218
Handhilfsbetätigung	tastend
Steuerart	direkt
Strömungsrichtung	nicht reversibel
Symbol	00991308
Überdeckung	negative Überdeckung
Hinweis zur Zwangsdynamisierung	Schaltfrequenz mindestens 1/Woche
Schaltzeit aus	6 ms
Schaltzeit ein	8 ms
Einschaltdauer	100%
Spulenkennwerte	24 V DC: 1,3 W
Zulässige Spannungsschwankungen	+/- 10 %
Betriebsmedium	Druckluft nach ISO 8573-1:2010 [7:4:4]
Hinweis zum Betriebs-/Steuermedium	Geölter Betrieb möglich (im weiteren Betrieb erforderlich)
Schwingfestigkeit	Transporteinsatzprüfung mit Schärfegrad 1 nach FN 942017-4 und EN 60068-2-6
Schockfestigkeit	Schockprüfung mit Schärfegrad 1 nach FN 942017-5 und EN 60068-2-27
Korrosionsbeständigkeitsklasse KBK	2 - mäßige Korrosionsbeanspruchung
LABS-Konformität	VDMA24364-C1-L
Mediumtemperatur	-5 °C ... 50 °C
Umgebungstemperatur	-5 °C ... 50 °C
Elektrischer Anschluss	Anschlussbild Form C nach Industriestandard 9,4 mm
Pneumatischer Anschluss 1	Anschlussplatte

Merkmal	Wert
Pneumatischer Anschluss 2	Anschlussplatte
Pneumatischer Anschluss 3	Anschlussplatte
Werkstoff-Hinweis	RoHS konform
Werkstoff Dichtungen	NBR