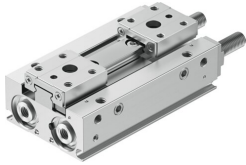


Parallelgreifer HPPF-12-24-A-S

Teilenummer: 8141588

FESTO



 [Allgemeine Einsatzbedingungen](#)

Datenblatt

Merkmal	Wert
Baugröße	12
Gesamthub	24 mm
Hub pro Greifbacken	12 mm
Max. Greifbacken-Winkelspiel ax, ay	0 deg
Max. Greifbackenspiel Sz	0 mm
Wiederholgenauigkeit Greifer	≤0.02 mm
Anzahl Greifbacken	2
Antriebsart	pneumatisch
Einbaulage	beliebig
Funktionsweise	doppeltwirkend
Dämpfung	elastische Dämpfungsringe/-platten beidseitig
Greiferfunktion	Parallel
Greifkraftsicherung	ohne
Konstruktiver Aufbau	Flache Befestigungsart für Greiffinger Zahnstange/Ritzel zwangsgeführter Bewegungsablauf
Führung	Kugelführung
Positionserkennung	für Näherungsschalter
Symbol	00991894
Varianten	Metalle mit Kupfer, Zink oder Nickel als Hauptbestandteil sind ausgeschlossen von der Verwendung. Ausnahmen sind Nickel in Stählen, chemisch vernickelte Oberflächen, Leiterplatten, Leitungen, elektrische Steckverbinder und Spulen.
Betriebsdruck	0.1 MPa ... 0.7 MPa
Betriebsdruck	1 bar ... 7 bar
Betriebsdruck	14.5 psi ... 101.5 psi
Max. Arbeitsfrequenz Greifer	2 Hz
Min. Öffnungszeit bei 0,6 MPa (6 bar, 87 psi)	75 ms
Min. Schließzeit bei 0,6 MPa (6 bar, 87 psi)	73 ms
Max. Masse pro externem Greiffinger	130 g
Betriebsmedium	Druckluft nach ISO 8573-1:2010 [7:4:4]
Hinweis zum Betriebs-/Steuermedium	Geölter Betrieb möglich (im weiteren Betrieb erforderlich)
Korrosionsbeständigkeitsklasse KBK	0 - keine Korrosionsbeanspruchung
LABS-Konformität	VDMA24364-Zone III
Eignung zur Produktion von Li-Ionen Batterien	Geeignet für Batterieproduktion mit reduzierten Cu/Zn/Ni Werten (F1a)
Umgebungstemperatur	-10 °C ... 60 °C

Merkmal	Wert
Gesamtgreifkraft bei 0,6 MPa (6 bar, 87 psi) öffnen	120.3 N
Gesamtgreifkraft bei 0,6 MPa (6 bar, 87 psi) schließen	120.3 N
Greifkraft pro Greifbacken bei 0,6 MPa (6 bar, 87 psi) öffnen	60.15 N
Greifkraft pro Greifbacken bei 0,6 MPa (6 bar, 87 psi) schließen	60.15 N
Max. Kraft am Greifbacken Fz statisch	100 N
Max. Moment Mx	2.2 Nm
Max. Moment My	1.12 Nm
Max. Moment Mz	1.12 Nm
Produktgewicht	233 g
Befestigungsart	Direktbefestigung über Durchgangsbohrung Direktbefestigung über Gewinde
Pneumatischer Anschluss	M5
Werkstoff-Hinweis	RoHS konform
Werkstoff Abdeckkappe	Aluminium-Knetlegierung, eloxiert
Werkstoff Deckel	Aluminium-Knetlegierung, eloxiert
Werkstoff Endplatte	hochlegierter Stahl rostfrei
Werkstoff Gehäuse	Aluminium-Knetlegierung, eloxiert
Werkstoff Greifbacken	hochlegierter Stahl
Werkstoff Kolbendichtung	TPE-U(PU)
Werkstoff O-Ring	NBR
Werkstoff Schrauben	Stahl, beschichtet
Werkstoff Zahnstange	hochlegierter Stahl rostfrei