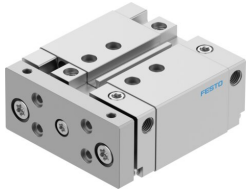


Führungszylinder DFM-25-20-B-PPV-A-GF

Teilenummer: 8161420

FESTO



 [Allgemeine Einsatzbedingungen](#)

Datenblatt

Merkmal	Wert
Hub	20 mm
Kolben-Ø	25 mm
Betriebsart der Antriebseinheit	Joch
Dämpfung	pneumatische Dämpfung beidseitig einstellbar
Einbaulage	beliebig
Führung	Gleitführung
Konstruktiver Aufbau	Führung
Positionserkennung	für Näherungsschalter
Betriebsdruck	0.15 MPa ... 1 MPa
Betriebsdruck	1.5 bar ... 10 bar
Funktionsweise	doppeltwirkend
Betriebsmedium	Druckluft nach ISO 8573-1:2010 [7:4:4]
Hinweis zum Betriebs-/Steuermedium	Geölter Betrieb möglich (im weiteren Betrieb erforderlich)
Korrosionsbeständigkeitsklasse KBK	2 - mäßige Korrosionsbeanspruchung
LABS-Konformität	VDMA24364-B1/B2-L
Reinraumtauglichkeit, gemessen nach ISO 14644-14	Klasse 6 nach ISO 14644-1
Umgebungstemperatur	-20 °C ... 80 °C
Aufprallenergie in den Endlagen	0.3 J
Theoretische Kraft bei 0,6 MPa (6 bar, 87 psi), Rücklauf	247 N
Theoretische Kraft bei 0,6 MPa (6 bar, 87 psi), Vorlauf	295 N
Alternativanschlüsse	siehe Produktzeichnung
Pneumatischer Anschluss	G1/8
Werkstoff-Hinweis	RoHS konform
Werkstoff Deckel	Aluminium-Knetlegierung
Werkstoff Dichtungen	NBR
Werkstoff Gehäuse	Aluminium-Knetlegierung
Werkstoff Kolbenstange	hochlegierter Stahl rostfrei