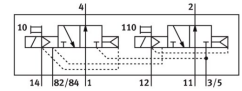
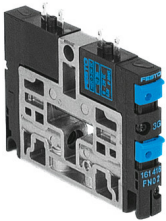


# Magnetventil CPV10-M1H-2X3-OLS-M7

Teilenummer: 161417

FESTO



[PDF Allgemeine Einsatzbedingungen](#)

## Datenblatt Produktzuverlässigkeit

Die Daten im vorliegenden "Datenblatt Produktzuverlässigkeit" setzen die bestimmungsgemäße Verwendung des Produktes voraus. Dies umfasst die Einhaltung aller Vorgaben aus z.B. Datenblatt, Katalog, Anwenderdokumentation und den allgemeinen Einsatzbedingungen. Die Feststellung der Eignung des Produktes für den jeweiligen Anwendungsfall erfolgt ausschließlich durch den Anwender.

Merkmal	Wert
Lebensdauerkennwert $B_{10}$ <sup>1)</sup>	21 Mio SP
Fehlerausschluss	Bersten des Ventilgehäuses: nach außen gerichtetes Versagen des Materialgefüges mit einem plötzlichen Austritt des Mediums und damit verbundenem Druckabfall (nach ISO 5598, 3.2.85).
Bewährtes Bauteil <sup>2)</sup>	ja
Konstruktionsmerkmale	Pneumatische Federrückstellung Luftfederrückstellung Speisung aus Kanal 14
Überdeckung	positive Überdeckung
Max. positiver Prüfimpuls bei 0 Signal	1400 $\mu$ s
Max. negativer Prüfimpuls bei 1 Signal	700 $\mu$ s

- 1) Die Ermittlung der Lebensdauerkennwerte erfolgt auf Basis der ISO 19973: „Pneumatik - Bewertung der Zuverlässigkeit von Bauteilen durch Prüfung“.
- 2) Das Produkt ist ein bewährtes Bauteil für eine sicherheitsbezogene Anwendung nach ISO 13849-1. Die für das Produkt relevanten grundlegenden und bewährten Sicherheitsprinzipien nach ISO 13849-2 sind erfüllt. Ob das Produkt für eine konkrete Anwendung geeignet ist, muss durch den Anwender überprüft werden.