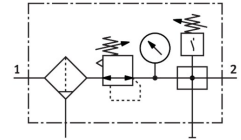


Wartungseinheit LFR-1/4-D-MIDI-KE

Teilenummer: 185759

FESTO



[PDF Allgemeine Einsatzbedingungen](#)

Datenblatt Produktzuverlässigkeit

Die Daten im vorliegenden "Datenblatt Produktzuverlässigkeit" setzen die bestimmungsgemäße Verwendung des Produktes voraus. Dies umfasst die Einhaltung aller Vorgaben aus z.B. Datenblatt, Katalog, Anwenderdokumentation und den allgemeinen Einsatzbedingungen. Die Feststellung der Eignung des Produktes für den jeweiligen Anwendungsfall erfolgt ausschließlich durch den Anwender.

Merkmal	Wert
Bewährtes Bauteil ¹⁾	ja

- 1) Das Produkt ist ein bewährtes Bauteil für eine sicherheitsbezogene Anwendung nach ISO 13849-1. Die für das Produkt relevanten grundlegenden und bewährten Sicherheitsprinzipien nach ISO 13849-2 sind erfüllt. Ob das Produkt für eine konkrete Anwendung geeignet ist, muss durch den Anwender überprüft werden.