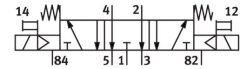
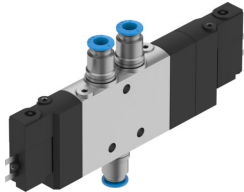


Magnetventil CPE14-M1BH-5/3E-QS-6

Teilenummer: 196899

FESTO



[Allgemeine Einsatzbedingungen](#)

Datenblatt Produktzuverlässigkeit

Die Daten im vorliegenden "Datenblatt Produktzuverlässigkeit" setzen die bestimmungsgemäße Verwendung des Produktes voraus. Dies umfasst die Einhaltung aller Vorgaben aus z.B. Datenblatt, Katalog, Anwenderdokumentation und den allgemeinen Einsatzbedingungen. Die Feststellung der Eignung des Produktes für den jeweiligen Anwendungsfall erfolgt ausschließlich durch den Anwender.

Merkmal	Wert
Zertifikat ausstellende Stelle	UL MH19482 DNV-TAA000032X
Lebensdauer kennwert B_{10} ¹⁾	10 Mio SP
Bewährtes Bauteil ²⁾	ja
Konstruktionsmerkmale	Mechanische Federrückstellung Federrückgestellt in Mittelstellung bei 0-Signal
Überdeckung	positive Überdeckung
Schwingfestigkeit	Transporteinsatzprüfung mit Schärfegrad 2 nach FN 942017-4 und EN 60068-2-6
Schockfestigkeit	Schockprüfung mit Schärfegrad 2 nach FN 942017-5 und EN 60068-2-27
Max. positiver Prüfimpuls bei 0 Signal	1200 μ s
Max. negativer Prüfimpuls bei 1 Signal	900 μ s

- 1) Die Ermittlung der Lebensdauer kennwerte erfolgt auf Basis der ISO 19973: „Pneumatik - Bewertung der Zuverlässigkeit von Bauteilen durch Prüfung“.
- 2) Das Produkt ist ein bewährtes Bauteil für eine sicherheitsbezogene Anwendung nach ISO 13849-1. Die für das Produkt relevanten grundlegenden und bewährten Sicherheitsprinzipien nach ISO 13849-2 sind erfüllt. Ob das Produkt für eine konkrete Anwendung geeignet ist, muss durch den Anwender überprüft werden.