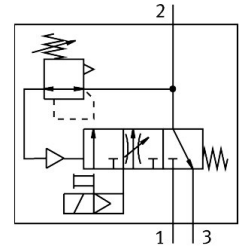


Druckaufbau- und Entlüftungsventil MS9-SV-G-C-V24-S-VS

Teilenummer: 570737

FESTO



Allgemeine Einsatzbedingungen

Datenblatt Produktzuverlässigkeit

Die Daten im vorliegenden "Datenblatt Produktzuverlässigkeit" setzen die bestimmungsgemäße Verwendung des Produktes voraus. Dies umfasst die Einhaltung aller Vorgaben aus z.B. Datenblatt, Katalog, Anwenderdokumentation und den allgemeinen Einsatzbedingungen. Die Feststellung der Eignung des Produktes für den jeweiligen Anwendungsfall erfolgt ausschließlich durch den Anwender.

Merkmale	Wert
CCF Maßnahmen ¹⁾	Mediums- und Umgebungstemperatur einhalten Druckluftqualität einhalten Maximale Schwing- bzw. Schockbelastungen einhalten Betriebsdruck in den Grenzen der technische Daten sicher einhalten
Lebensdauer kennwert B ₁₀ ²⁾	0,35 Mio SP
Schwingfestigkeit	Transporteinsatzprüfung mit Schärfegrad 1 nach FN 942017-4 und EN 60068-2-6
Schockfestigkeit	Schockprüfung mit Schärfegrad 1 nach FN 942017-5 und EN 60068-2-27
CE-Zeichen (siehe Konformitätserklärung)	nach EU-EMV-Richtlinie nach EU-RoHS-Richtlinie nach EU-Maschinen-Richtlinie
Sicherheitsfunktion ³⁾	Entlüften
Performance Level (PL) ⁴⁾	Entlüften / bis Kategorie 1, Performance Level c

- 1) CCF-Maßnahmen sind für die konkrete Anwendung zu prüfen, daher ist die Maßnahmenliste nicht als vollständig anzusehen.
- 2) Die Ermittlung der Lebensdauer kennwerte erfolgt auf Basis der ISO 19973: „Pneumatik - Bewertung der Zuverlässigkeit von Bauteilen durch Prüfung“.
- 3) Zur Realisierung der genannten Sicherheitsfunktion können weitere Maßnahmen notwendig sein. Diese sind in den relevanten Dokumentationen zu entnehmen.
- 4) Es können weitere Maßnahmen zur Erreichung des angegeben Performance Level (PL) notwendig sein. Diese sind in den relevanten Dokumentationen zu entnehmen.