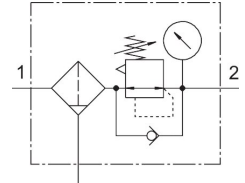


Filter-Regelventil LFR-1-D-7-DI-MAXI-MPA

Teilenummer: 8002399

FESTO



 [Allgemeine Einsatzbedingungen](#)

Datenblatt Produktzuverlässigkeit

Die Daten im vorliegenden "Datenblatt Produktzuverlässigkeit" setzen die bestimmungsgemäße Verwendung des Produktes voraus. Dies umfasst die Einhaltung aller Vorgaben aus z.B. Datenblatt, Katalog, Anwenderdokumentation und den allgemeinen Einsatzbedingungen. Die Feststellung der Eignung des Produktes für den jeweiligen Anwendungsfall erfolgt ausschließlich durch den Anwender.

Merkmals	Wert
CCF Maßnahmen ¹⁾	Mediums- und Umgebungstemperatur einhalten Druckluftqualität einhalten Maximale Schwing- bzw. Schockbelastungen einhalten Betriebsdruck in den Grenzen der technische Daten sicher einhalten
Lebensdauer kennwert B ₁₀ ²⁾	20 Mio SP
Bewährtes Bauteil ³⁾	ja
Schwingfestigkeit	Transporteinsatzprüfung mit Schärfegrad 2 nach FN 942017-4 und EN 60068-2-6
Schockfestigkeit	Schockprüfung mit Schärfegrad 2 nach FN 942017-5 und EN 60068-2-27

- 1) CCF-Maßnahmen sind für die konkrete Anwendung zu prüfen, daher ist die Maßnahmenliste nicht als vollständig anzusehen.
- 2) Die Ermittlung der Lebensdauer kennwerte erfolgt auf Basis der ISO 19973: „Pneumatik - Bewertung der Zuverlässigkeit von Bauteilen durch Prüfung“.
- 3) Das Produkt ist ein bewährtes Bauteil für eine sicherheitsbezogene Anwendung nach ISO 13849-1. Die für das Produkt relevanten grundlegenden und bewährten Sicherheitsprinzipien nach ISO 13849-2 sind erfüllt. Ob das Produkt für eine konkrete Anwendung geeignet ist, muss durch den Anwender überprüft werden.