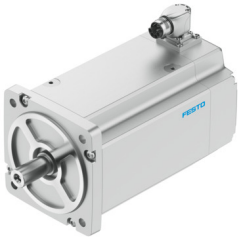


Servomotor EMMT-AS-150-MR-HS-R2S

Teilenummer: 8148294

FESTO



[Allgemeine Einsatzbedingungen](#)

Datenblatt Produktzuverlässigkeit

Die Daten im vorliegenden "Datenblatt Produktzuverlässigkeit" setzen die bestimmungsgemäße Verwendung des Produktes voraus. Dies umfasst die Einhaltung aller Vorgaben aus z.B. Datenblatt, Katalog, Anwenderdokumentation und den allgemeinen Einsatzbedingungen. Die Feststellung der Eignung des Produktes für den jeweiligen Anwendungsfall erfolgt ausschließlich durch den Anwender.

Merkmal	Wert
Zertifikat ausstellende Stelle	UL E342973
MTTF, Teilkomponente ¹⁾	190 Jahre, Rotorlagegeber
Schwingfestigkeit	gemäß EN 60068-2-6
Schockfestigkeit	15 g/11 ms nach EN 60068-2-27 gemäß EN 60068-2-29
CE-Zeichen (siehe Konformitätserklärung)	nach EU-EMV-Richtlinie nach EU-RoHS-Richtlinie nach EU-Niederspannungs-Richtlinie

- 1) Die Ermittlung des MTTF-Wertes erfolgt auf Basis der IEC 61709 "Elektrische Bauelemente - Zuverlässigkeit - Referenzbedingungen für Ausfallraten und Beanspruchungsmodelle zur Umrechnung" bzw. SN 29500.