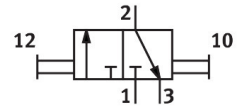
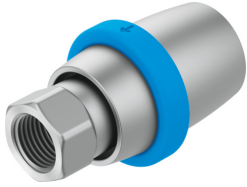



Válvula de corredera manual VBOH-32-G14

FESTO

Número de artículo: 1302994



 General operating condition

Hoja de datos

Característica	Valor
Función de la válvula	3/2 vías biestable
Conexión neumática 1	G1/4
Conexión neumática 2	G1/4
Tipo de accionamiento	Manual
Tipo de fijación	Instalación en la tubería Enroscable
Caudal nominal normal (normalizado según DIN 1343)	1675 l/min
Diámetro nominal	8.4 mm
Presión de funcionamiento	-0.095 MPa ... 1.2 MPa
Presión de funcionamiento	-0.95 bar ... 12 bar
Temperatura ambiente	-10 °C ... 80 °C
Material del cuerpo	Aleación forjada de aluminio anodizado
Medio de funcionamiento	Aire comprimido según ISO 8573-1:2010 [7:4:4]
Patrón uniforme	31 mm
Nota sobre la utilización	Enrosque únicamente racores con rosca cilíndrica. El ensamblaje de roscas cónicas puede dañar el cuerpo y hacer que el casquillo se atasque o funcione mal.
Principio de sellado	Blando
Posición de montaje	Cualquiera
Forma constructiva	Corredera de casquillo
Tipo de control	Directo
Sentido de flujo	Reversible
Símbolo	00991286
Nota sobre el medio de trabajo/mando	Admite funcionamiento con lubricación (lo cual requiere seguir utilizándolo)
Clase de resistencia a la corrosión CRC	2 - riesgo de corrosión moderado
Conformidad PWIS	VDMA24364-B2-L
Temperatura del medio	-10 °C ... 80 °C
Fuerza de accionamiento	45 N
Peso del producto	35 g
Material del pivote atornillado	Aleación forjada de aluminio, anodizada
Nota sobre el material	Conformidad con la Directiva RoHS
Material de las juntas	NBR