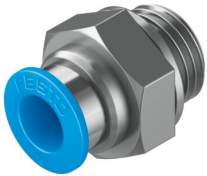


# Racor instantáneo QS-G1/4-8-50

Número de artículo: 132040

FESTO



 General operating condition

## Hoja de datos

Característica	Valor
Tamaño	Estándar
Diámetro nominal	7 mm
Profundidad de inserción del tubo flexible	18.2 mm
Tipo de junta en el pivote atornillado	Anillo de junta
Posición de montaje	Indistinta
Forma constructiva	Recta
Tamaño del depósito	50
Forma constructiva	Principio Push-pull (presionar y tirar)
Presión de funcionamiento en todo el margen de temperatura	-0.095 MPa ... 0.6 MPa
Presión de funcionamiento en todo el margen de temperatura	-0.95 bar ... 6 bar
Presión de funcionamiento en todo el margen de temperatura	-13.775 psi ... 87 psi
Presión de funcionamiento en función de la temperatura	-0.095 MPa ... 1.4 MPa
Presión de funcionamiento en función de la temperatura	-0.95 bar ... 14 bar
Presión de funcionamiento en función de la temperatura	-13.775 psi ... 203 psi
Nota sobre la presión de funcionamiento	Agua: máx. 0,6 MPa a máx. 50 °C
Medio de funcionamiento	Aire comprimido según ISO 8573-1:2010 [7:-:-] agua (líquida, sin hielo)
Nota sobre el medio de trabajo/mando	puede funcionar con aire comprimido lubricado Agua: la rosca G sólo es posible con el anillo de junta tipo OL como accesorio adicional
Clase de resistencia a la corrosión CRC	1 - riesgo de corrosión bajo
Conformidad PWIS	VDMA24364-B1/B2-L
Idoneidad de la sala limpia, medida según ISO 14644-14	Clase 4 según ISO 14644-1
Temperatura ambiente	-10 °C ... 80 °C
Par de apriete nominal	9 Nm
Tolerancia para el par de apriete nominal	± 20 %
Peso del producto	15 g
Tipo de fijación	hexágono exterior SW17
Conexión neumática 1	Rosca exterior G1/4
Conexión neumática 2	Para tubo flexible con diámetro exterior 8 mm
Color del anillo extractor	Azul
Nota sobre el material	De conformidad con la Directiva RoHS
Material del cuerpo	Latón niquelado
Material del anillo extractor	POM
Material de la junta del tubo flexible	Caucho nitrílico
Material del segmento de aprisionamiento del tubo flexible	Acero inoxidable de alta aleación