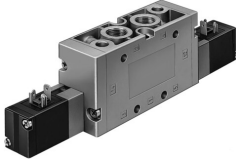


# Electroválvula JMVH-5-3/8-B

Número de artículo: 14948

FESTO



[PDF](#) General operating condition

## Hoja de datos

Característica	Valor
Función de la válvula	5/2 vías biestable
Tipo de accionamiento	Eléctrico
Anchura	40 mm
Caudal nominal normal (normalizado según DIN 1343)	2000 l/min
Conexión neumática de utilización	G3/8
Tensión de alimentación	24 V DC
Presión de funcionamiento	0.2 MPa ... 0.8 MPa
Presión de funcionamiento	2 bar ... 8 bar
Forma constructiva	Corredera del émbolo
Diámetro nominal	12 mm
Patrón uniforme	41 mm
Función de escape	Estrangulable
Principio de sellado	Blanda
Posición de montaje	Indistinta
Accionamiento manual auxiliar	Sin enclavamiento
Tipo de control	Servopilotado
Alimentación del aire de pilotaje	Interna
Sentido de flujo	No reversible
Símbolo	00991013
Superposición	Superposición positiva
Frecuencia de conmutación máx.	3 Hz
Tiempo de conmutación um	17 ms
Impulso de control positivo máximo con señal 0	2200 µs
Máx. impulso de prueba negativo con señal 1	3700 µs
Valores característicos de las bobinas	24 V DC; 2,5 W
Fluctuaciones de tensión admisibles	+/- 10 %
Medio de funcionamiento	Aire comprimido según ISO 8573-1:2010 [7:4:4]
Nota sobre el medio de trabajo/mando	Admite funcionamiento con lubricación (lo cual requiere seguir utilizándolo)
Clase de resistencia a la corrosión CRC	1 - riesgo de corrosión bajo
Conformidad PWIS	VDMA24364-B1/B2-L
Temperatura de almacenamiento	-40 °C ... 60 °C
Temperatura del medio	-5 °C ... 50 °C
Temperatura ambiente	-5 °C ... 50 °C
Peso del producto	900 g

<b>Característica</b>	<b>Valor</b>
Tipo de fijación	sobre regleta PR Con taladro pasante
Conexión del aire de escape de pilotaje 82	M5
Conexión del aire de escape de pilotaje 84	M5
Conexión neumática 1	G3/8
Conexión neumática 2	G3/8
Conexión neumática 3	G3/8
Conexión neumática 4	G3/8
Conexión neumática 5	G3/8
Nota sobre el material	De conformidad con la Directiva RoHS
Material de las juntas	Caucho nitrílico
Material del cuerpo	Fundición inyectada de aluminio