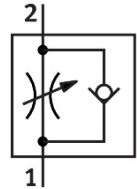


Válvula de estrangulación y antirretorno GRLA-1/4-B

Número de artículo: 151172

FESTO



[General operating condition](#)

Hoja de datos

Característica	Valor
Función de la válvula	Función de estrangulación y antirretorno del aire de escape
Conexión neumática 1	Rosca interior G1/4
Conexión neumática 2	Rosca exterior G1/4
Elemento de ajuste	Tornillo de cabeza ranurada
Tipo de fijación	Enroscable
Caudal nominal normal en sentido de estrangulación	610 l/min
Caudal nominal normal en el sentido del antirretorno	450 l/min ... 820 l/min
Temperatura ambiente	-10 °C ... 60 °C
Clasificación marítima	Véase el certificado
Protección antideflagrante	Tener en cuenta la advertencia en la certificación Zona 1 (ATEX) Zona 2 (ATEX) Zona 21 (ATEX) Zona 22 (ATEX)
Posición de montaje	Cualquiera
Símbolo	00991452
Presión de funcionamiento en todo el margen de temperatura	0.3 bar ... 10 bar
Caudal normal en sentido de la estrangulación 6 -> 0 bar	1200 l/min
Caudal normal en sentido del antirretorno 6 -> 0 bar	885 l/min ... 1615 l/min
Medio de funcionamiento	Aire comprimido según ISO 8573-1:2010 [7:4:4]
Nota sobre el medio de trabajo/mando	Admite funcionamiento con lubricación (lo cual requiere seguir utilizándolo)
Conformidad PWIS	VDMA24364-B1/B2-L
Clase de sala limpia	Clase 4 según ISO 14644-1
Temperatura del medio	-10 °C ... 60 °C
Diámetro nominal	6 mm
Par de apriete máx.	11 Nm
Peso del producto	59 g
Material del pivote atornillado	Aleación de forja de aluminio
Nota sobre el material	Conformidad con la Directiva RoHS
Material de las juntas	NBR
Material del tornillo de regulación	Latón
Material de la junta basculante	Fundición inyectada de cinc