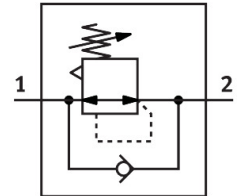


Regulador de presión LR-3/4-D-O-MAXI

Número de artículo: 162596

FESTO



 General operating condition

Hoja de datos

Característica	Valor
Tamaño	Maxi
Serie	D
Bloqueo del accionamiento	Botón giratorio con bloqueo
Posición de montaje	Cualquiera
Forma constructiva	Válvula de control del émbolo accionada por piloto
Función del regulador	Presión inicial constante Con escape de aire secundario
Símbolo	00991559
Indicador de presión	Preparado para G1/4
Presión de funcionamiento	0 MPa ... 1.6 MPa
Presión de funcionamiento	0 bar ... 16 bar
Margen de regulación de presión	0.5 bar ... 12 bar
Histéresis máx. de la presión	0.04 MPa
Histéresis máxima de la presión	0.4 bar
Histéresis máx. de la presión	5.8 psi
Caudal nominal normal (normalizado según DIN 1343)	11000 l/min
Medio de funcionamiento	Aire comprimido según ISO 8573-1:2010 [7:4:4] Gases inertes
Nota sobre el medio de trabajo/mando	Admite funcionamiento con lubricación (lo cual requiere seguir utilizándolo)
Conformidad PWIS	VDMA24364-B1/B2-L
Clase de pureza del aire en la salida	Aire comprimido según ISO 8573-1:2010 [7:4:4] Gases inertes
Temperatura del medio	-10 °C ... 60 °C
Temperatura ambiente	-10 °C ... 60 °C
Peso del producto	700 g
Tipo de fijación	En panel frontal Instalación en la tubería Con accesorios
Conexión neumática 1	G3/4
Conexión neumática 2	G3/4
Nota sobre el material	Conformidad con la Directiva RoHS
Material de la placa base	Fundición inyectada de cinc
Material de las juntas	NBR
Material del cuerpo	Fundición inyectada de cinc