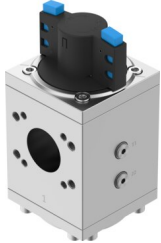


Válvula de apertura PVEL-H-124-HP3

Número de artículo: 1629207

FESTO



General operating condition

Hoja de datos

Característica	Valor
Serie	L
Diámetro nominal DN	54
Forma constructiva	Corredera del émbolo
Tipo de accionamiento	Manual
Principio de sellado	Blando
Función de escape	No estrangulable
Bloqueo del accionamiento	Botón giratorio con bloqueo cierres con accesorios
Tipo de reposición	Guiado forzado
Tipo de control	Directo
Símbolo	00991670
Función de la válvula	3/2 vías biestable
Presión de funcionamiento	0 MPa ... 5 MPa
Presión de funcionamiento	0 bar ... 50 bar
Superposición	Superposición negativa
Medio de funcionamiento	Aire comprimido según ISO 8573-1:2010 [7:4:4] Gases inertes
Nota sobre el medio de trabajo/mando	Admite funcionamiento con lubricación (lo cual requiere seguir utilizándolo)
Clase de resistencia a la corrosión CRC	2 - riesgo de corrosión moderado
Nota sobre el material	Conformidad con la Directiva RoHS
Conformidad PWIS	VDMA24364-Zona III
Temperatura del medio	5 °C ... 50 °C
Temperatura ambiente	5 °C ... 50 °C
Marcado CE (véase la declaración de conformidad)	Según la Directiva UE sobre equipos a presión
Marcado UKCA (véase la declaración de conformidad)	de acuerdo con la normativa del Reino Unido sobre equipos a presión
Aptitud para el contacto con alimentos	Véase la información complementaria sobre el material
Posición de montaje	Cualquiera
Peso del producto	5900 g
Conexión neumática 3	G1/2
Material de la corredera del émbolo	Aleación de forja de aluminio
Material de las juntas	NBR PE
Material del cuerpo	Aleación de aluminio forjado