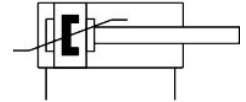
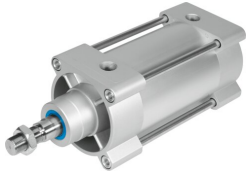



Cilindro normalizado DSBG-100-25-PPSA-N3

Número de artículo: 1646815

FESTO



 [General operating condition](#)

Hoja de datos

Característica	Valor
Carrera	25 mm
Diámetro del émbolo	100 mm
Rosca del vástago	M20x1,5
Amortiguación	Amortiguación neumática autorregulable de fin de recorrido
Posición de montaje	Cualquiera
Conforme a la norma	ISO 15552
Extremo del vástago	Rosca exterior
Forma constructiva	Émbolo Vástago Tirante Camisa del cilindro
Detección de posición	Para sensor de proximidad
Símbolo	00992970
Variantes	Vástago simple
Presión de funcionamiento	0.04 MPa ... 1.2 MPa
Presión de funcionamiento	0.4 bar ... 12 bar
Modo de funcionamiento	Doble efecto
Medio de funcionamiento	Aire comprimido según ISO 8573-1:2010 [7:4:4]
Nota sobre el medio de trabajo/mando	Admite funcionamiento con lubricación (lo cual requiere seguir utilizándolo)
Clase de resistencia a la corrosión CRC	2 - riesgo de corrosión moderado
Conformidad PWIS	VDMA24364-B1/B2-L
Temperatura ambiente	-20 °C ... 80 °C
Energía de impacto en las posiciones finales	2.5 J
Longitud de amortiguación	31 mm
Fuerza teórica con 6 bar, retorno	4418 N
Fuerza teórica con 6 bar, avance	4712 N
Masa móvil	1098 g
Masa móvil con carrera de 0 mm	1000 g
Aumento masa móvil por 10 mm de carrera	39 g
Peso del producto	3900 g
Peso básico con carrera de 0 mm	3665 g
Peso adicional por 10 mm de carrera	94 g
Tipo de fijación	Con rosca interior Con accesorios
Conexión neumática	G1/2
Nota sobre el material	Conformidad con la Directiva RoHS

Característica	Valor
Material de la tapa	Fundición inyectada de aluminio, con recubrimiento
Material de la junta del émbolo	TPE-U (PU)
Material del émbolo	Aleación de forja de aluminio
Material del vástago	Acero de alta aleación
Material de la junta rascadora del vástago	TPE-U (PU)
Material de la junta de tope	TPE-U (PU)
Material del émbolo de tope	POM
Material de la camisa del cilindro	Aleación forjada de aluminio, superficie pulida y anodizada
Material de las tuercas	Acero, galvanizado
Material del cojinete	POM
Material de la tuerca con collar	Acero, galvanizado
Material del tirante	Acero de alta aleación