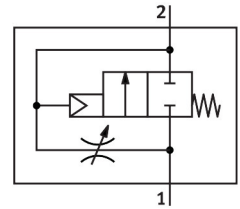


# Válvula de apertura HEL-D-MIDI

Número de artículo: 170691

FESTO



General operating condition

## Hoja de datos

Característica	Valor
Función de escape	Estrangulable
Tipo de accionamiento	Neumático
Principio de sellado	Blando
Posición de montaje	Cualquiera
Accionamiento manual auxiliar	Ninguna
Forma constructiva	Corredera del émbolo
Tipo de reposición	Muelle mecánico
Tipo de control	Directo
Sentido de flujo	No reversible
Símbolo	00991513
Función de la válvula	2/2 cerrada monoestable
Presión de funcionamiento	0.3 MPa ... 1.6 MPa
Presión de funcionamiento	3 bar ... 16 bar
Medio de funcionamiento	Aire comprimido según ISO 8573-1:2010 [7:4:4] Gases inertes
Nota sobre el medio de trabajo/mando	Admite funcionamiento con lubricación (lo cual requiere seguir utilizándolo)
Clase de resistencia a la corrosión CRC	2 - riesgo de corrosión moderado
Conformidad PWIS	VDMA24364-B1/B2-L
Clase de pureza del aire en la salida	Aire comprimido según ISO 8573-1:2010 [7:4:4] Gases inertes
Temperatura del medio	-10 °C ... 60 °C
Temperatura ambiente	-10 °C ... 60 °C
Peso del producto	270 g
Tipo de fijación	Instalación en la tubería
Nota sobre el material	Conformidad con la Directiva RoHS
Material de las juntas	NBR
Material del cuerpo	Fundición inyectada de aluminio