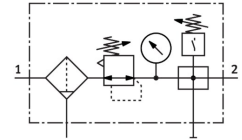


Unidad de mantenimiento LFR-1/2-D-MIDI-KE

Número de artículo: 185763

FESTO



[General operating condition](#)

Hoja de datos

Característica	Valor
Tamaño	Midi
Serie	D
Bloqueo del accionamiento	Botón giratorio con bloqueo
Posición de montaje	vertical $\pm 5^\circ$
Grado de filtración	40 μm
Purga de condensado	Manual giratoria
Forma constructiva	Módulo de derivación Presostato filtro regulador con manómetro
Volumen máx. de condensado	43 ml
Protección de funda	Funda metálica de protección
Símbolo	00991525
Indicador de presión	con manómetro
Presión de funcionamiento	0.1 MPa ... 1.6 MPa
Presión de funcionamiento	1 bar ... 16 bar
Presión de funcionamiento	14.5 psi ... 232 psi
Margen de regulación de presión MPa	0.05 MPa ... 1.2 MPa
Margen de regulación de presión	0.5 bar ... 12 bar
Margen de regulación de presión	7.25 psi ... 174 psi
Histéresis máx. de la presión	0.02 MPa
Histéresis máxima de la presión	0.2 bar
Histéresis máx. de la presión	2.9 psi
Caudal nominal normal (normalizado según DIN 1343)	3050 l/min
Medio de funcionamiento	Gases inertes
Clase de resistencia a la corrosión CRC	2 - riesgo de corrosión moderado
Conformidad PWIS	VDMA24364-B1/B2-L
Clase de pureza del aire en la salida	Aire comprimido según ISO 8573-1:2010 [7:8:4] Gases inertes
Temperatura del medio	-10 °C ... 60 °C
Temperatura ambiente	-10 °C ... 60 °C
Peso del producto	2000 g
Tipo de fijación	Con accesorios
Conexión neumática 1	G1/2
Conexión neumática 2	G1/2
Material del cuerpo	Fundición inyectada de cinc
Material de la funda	Makrolon®