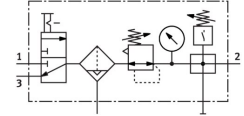


Unidad de mantenimiento LFR-1/4-D-MIDI-KF-A

Número de artículo: 185772

FESTO



General operating condition

Hoja de datos

Característica	Valor
Tamaño	Midi
Serie	D
Bloqueo del accionamiento	Botón giratorio con bloqueo
Posición de montaje	vertical ± 5°
Grado de filtración	40 µm
Purga de condensado	Totalmente automática
Forma constructiva	Módulo de derivación Presostato Válvula de apertura filtro regulador con manómetro
Volumen máx. de condensado	43 ml
Protección de funda	Funda metálica de protección
Símbolo	00991557
Indicador de presión	con manómetro
Presión de funcionamiento	0.2 MPa ... 1.2 MPa
Presión de funcionamiento	2 bar ... 12 bar
Presión de funcionamiento	29 psi ... 174 psi
Margen de regulación de presión MPa	0.05 MPa ... 1.2 MPa
Margen de regulación de presión	0.5 bar ... 12 bar
Margen de regulación de presión	7.25 psi ... 174 psi
Histéresis máx. de la presión	0.025 MPa
Histéresis máxima de la presión	0.25 bar
Histéresis máx. de la presión	3.625 psi
Caudal nominal normal (normalizado según DIN 1343)	1720 l/min
Medio de funcionamiento	Gases inertes
Clase de resistencia a la corrosión CRC	2 - riesgo de corrosión moderado
Conformidad PWIS	VDMA24364-B1/B2-L
Clase de pureza del aire en la salida	Aire comprimido según ISO 8573-1:2010 [7:8:4] Gases inertes
Temperatura del medio	-10 °C ... 60 °C
Temperatura ambiente	-10 °C ... 60 °C
Peso del producto	2400 g
Tipo de fijación	Con accesorios
Conexión neumática 1	G1/4
Conexión neumática 2	G1/4
Material del cuerpo	Fundición inyectada de cinc
Material de la funda	Makrolon®