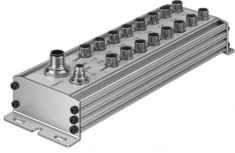


Módulo de entrada CP-E16-M8-Z

Número de artículo: 189670

FESTO



 General operating condition

Hoja de datos

Característica	Valor
Conformidad PWIS	VDMA24364-B2-L
Marcado CE (véase la declaración de conformidad)	Según Directiva de máquinas CEM de la UE Según la Directiva de protección contra explosiones de la UE (ATEX) Según la Directiva RoHS de la UE
Marcado UKCA (véase la declaración de conformidad)	Según la normativa RoHS del Reino Unido
Símbolo KC	KC-CEM
Certificación	RCM c UL us - Recognized (OL)
Protección antideflagrante	Zona 2 (ATEX) Zona 2 (UKEX) Zona 22 (ATEX) Zona 22 (UKEX)
Categoría ATEX para gas	II 3G
Categoría ATEX para polvo	II 3D
Certificación de protección contra explosión fuera de la UE	EPL Dc (GB) EPL Gc (GB)
Tipo de protección contra explosión de gas	Ex ec IIC T5 Gc X
Tipo de protección contra explosión de polvo	Ex tc IIIC T80 °C IP65 Dc X
Temperatura ambiente Ex	-5°C ≤ Ta ≤ +50°C