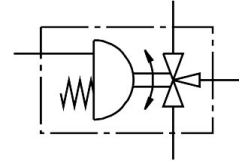


# Unidad actuadora de válvula de bola

## VZBA-1/4"-GGG-63-32L-F0304-V4V4T-PS30-R-90-4-C

FESTO

Número de artículo: 1915543



 General operating condition

### Hoja de datos

| Característica  | Valor  |
|---|--|
| Forma constructiva  | Agujero taladrado en L   |
| Tipo de accionamiento                                       | Neumático  |
| Posición de montaje   | Cualquiera   |
| Tipo de fijación  | Instalación en la tubería  |
| Conexión de las válvulas de proceso                         | Rp1/4  |
| Indicador de posición de conmutación                        | Sentido de la ranura = sentido del flujo   |
| Diámetro nominal DN   | 8  |
| Presión de funcionamiento                                   | 6 bar ... 8.4 bar  |
| Presión nominal válvulas de proceso de asiento inclinado PN | 63   |
| Símbolo   | 00995330   |
| Medio   | Aire comprimido según ISO 8573-1:2010 [-:-:-]<br>Gases inertes<br>Agua, no vapor<br>Líquidos neutros |
| Medio de funcionamiento                                     | Aire comprimido según ISO 8573-1:2010 [7:4:4]  |
| Nota sobre el medio de trabajo/mando                        | Admite funcionamiento con lubricación (lo cual requiere seguir utilizándolo)                         |
| Temperatura del medio                                       | -10 °C ... 200 °C  |
| Temperatura ambiente  | -10 °C ... 80 °C   |
| Caudal Kv tipo L  | 4.5 m <sup>3</sup> /h  |
| Temperatura máxima de superficies montaje conjunto          | TX   |
| Grupo de explosión, montaje                                 | IIC, IIIC  |
| Nota sobre el material                                      | Conformidad con la Directiva RoHS  |
| Conformidad PWIS  | VDMA24364-Zona III   |
| Material del cuerpo   | Acero inoxidable de alta aleación  |
| Código de material del cuerpo                               | 1.4408   |
| Material de las juntas                                      | PTFE<br>Reforzado con PTFE   |
| Material de la bola   | Acero inoxidable de alta aleación  |
| Código de material de la bola                               | 1.4408   |
| Material del eje  | Acero inoxidable de alta aleación  |
| Código de material del eje                                  | 1.4401   |
| Peso del producto   | 2950 g   |
| Protección antideflagrante                                  | Zona 1 (ATEX)<br>Zona 2 (ATEX)<br>Zona 21 (ATEX)<br>Zona 22 (ATEX)                                   |

| <b>Característica</b>                   | <b>Valor</b>                 |
|---|------------------------------|
| Temperatura ambiente Ex                 | -10°C ≤ Ta ≤ +60°C           |
| Clase de resistencia a la corrosión CRC | 3 - riesgo de corrosión alto |