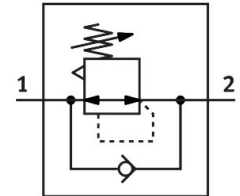


Regulador de presión LRS-1/2-D-7-O-I-MIDI

Número de artículo: 194649

FESTO



 [General operating condition](#)

Hoja de datos

Característica	Valor
Tamaño	Midi
Serie	D
Bloqueo del accionamiento	Botón giratorio con cerradura integrada
Posición de montaje	Indistinta
Forma constructiva	Válvula reguladora de membrana de accionamiento directo
Función del regulador	Presión de salida constante con compensación de la presión primaria con ventilación secundaria Con función de flujo inverso
Símbolo	00991559
Indicador de presión	Preparada para G1/4
Presión de funcionamiento	0 MPa ... 1.6 MPa
Presión de funcionamiento	0 bar ... 16 bar
Margen de regulación de presión	0.5 bar ... 7 bar
Histéresis máx. de la presión	0.02 MPa
Histéresis máxima de la presión	0.2 bar
Histéresis máx. de la presión	2.9 psi
Caudal nominal normal (normalizado según DIN 1343)	4000 l/min
Medio de funcionamiento	Aire comprimido según ISO 8573-1:2010 [7:4:4] Gases inertes
Nota sobre el medio de trabajo/mando	Admite funcionamiento con lubricación (lo cual requiere seguir utilizándolo)
Conformidad PWIS	VDMA24364-B1/B2-L
Clase de pureza del aire en la salida	Aire comprimido según ISO 8573-1:2010 [7:4:4] Gases inertes
Temperatura del medio	-10 °C ... 60 °C
Temperatura ambiente	-10 °C ... 60 °C
Peso del producto	1180 g
Tipo de fijación	Con accesorios
Conexión neumática 1	G1/2
Conexión neumática 2	G1/2
Nota sobre el material	De conformidad con la Directiva RoHS
Material de la placa base	Fundición inyectada de cinc
Material de las juntas	Caucho nitrílico
Material del cuerpo	Fundición inyectada de cinc