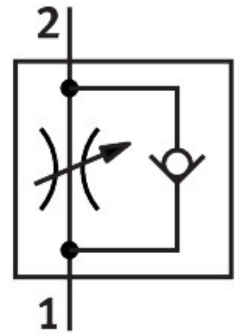



# Válvula de estrangulación y antirretorno GRLA-1/8-QS-6-RS-D

FESTO

Número de artículo: 197581



 [General operating condition](#)

## Hoja de datos

Característica	Valor
Función de la válvula	Función de estrangulación y antirretorno del aire de escape
Conexión neumática 1	QS-6
Conexión neumática 2	G1/8
Elemento de ajuste	Tornillo moleteado
Tipo de fijación	Enroscable
Caudal nominal normal en sentido de estrangulación	185 l/min
Caudal nominal normal en el sentido del antirretorno	160 l/min ... 240 l/min
Presión de funcionamiento	0.2 bar ... 10 bar
Temperatura ambiente	-10 °C ... 60 °C
Clasificación marítima	Véase el certificado
Posición de montaje	Cualquiera
Símbolo	00991452
Presión de funcionamiento en todo el margen de temperatura	0.2 bar ... 10 bar
Caudal normal en sentido de la estrangulación 6 → 0 bar	370 l/min
Caudal normal en sentido del antirretorno 6 → 0 bar	330 l/min ... 390 l/min
Medio de funcionamiento	Aire comprimido según ISO 8573-1:2010 [7:4:4]
Nota sobre el medio de trabajo/mando	Admite funcionamiento con lubricación (lo cual requiere seguir utilizándolo)
Conformidad PWIS	VDMA24364-B1/B2-L
Clase de sala limpia	Clase 4 según ISO 14644-1
Temperatura del medio	-10 °C ... 60 °C
Par de apriete nominal	3 Nm
Peso del producto	23 g
Material del pivote atornillado	Aleación de forja de aluminio
Nota sobre el material	Conformidad con la Directiva RoHS
Material de las juntas	NBR
Material del anillo extractor	POM
Material del tornillo de regulación	Acero inoxidable de alta aleación
Material de la junta basculante	Fundición inyectada de cinc Cromado