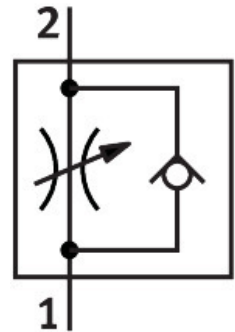


Válvula de estrangulación y antirretorno GR-1/4

FESTO

Número de artículo: 2101



 [General operating condition](#)

Hoja de datos

Característica	Valor
Función de la válvula	Función de estrangulación y antirretorno
Conexión neumática 1	G1/4
Conexión neumática 2	G1/4
Elemento de ajuste	Tornillo moleteado
Tipo de fijación	Instalación en la tubería
Caudal nominal normal en sentido de estrangulación	370 l/min
Caudal nominal normal en el sentido del antirretorno	150 l/min
Presión de funcionamiento	0.5 bar ... 10 bar
Temperatura ambiente	-20 °C ... 75 °C
Material del cuerpo	Aleación de aluminio forjado
Protección antideflagrante	Tener en cuenta la advertencia en la certificación Zona 1 (ATEX) Zona 2 (ATEX) Zona 21 (ATEX) Zona 22 (ATEX)
Posición de montaje	Cualquiera
Símbolo	00991453
Caudal normal en sentido de la estrangulación 6 -> 0 bar	570 l/min
Caudal normal en sentido del antirretorno 6 -> 0 bar	340 l/min
Medio de funcionamiento	Aire comprimido según ISO 8573-1:2010 [7:-:-]
Nota sobre el medio de trabajo/mando	Admite funcionamiento con lubricación (lo cual requiere seguir utilizándolo)
Conformidad PWIS	VDMA24364-B1/B2-L
Temperatura del medio	-20 °C ... 75 °C
Peso del producto	80 g
Nota sobre el material	Conformidad con la Directiva RoHS
Material de las juntas	NBR
Material del tornillo de regulación	Acero Galvanizado