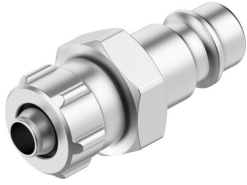


Acoplamiento exterior KS4-CK-6

Número de artículo: 2151

FESTO



 General operating condition

Hoja de datos

Característica	Valor
Diámetro nominal	4.9 mm
Presión de funcionamiento en todo el margen de temperatura	-0.095 MPa ... 1.2 MPa
Presión de funcionamiento en todo el margen de temperatura	-0.95 bar ... 12 bar
Presión de funcionamiento en todo el margen de temperatura	-13.775 psi ... 174 psi
Caudal nominal normal (normalizado según DIN 1343)	432 l/min ... 495 l/min
Caudal nominal normalizado según ISO 8778	468.3 l/min ... 536.6 l/min
Medio de funcionamiento	Aire comprimido según ISO 8573-1:2010 [7:-:-]
Nota sobre el medio de trabajo/mando	puede funcionar con aire comprimido lubricado
Clase de resistencia a la corrosión CRC	1 - riesgo de corrosión bajo
Conformidad PWIS	VDMA24364-B1/B2-L
Temperatura ambiente	-10 °C ... 60 °C
Peso del producto	26 g
Conexión neumática 1	Para tubo flexible con diámetro exterior de 8 mm Para boquilla estriada diámetro interior 6 mm con tuerca de unión
Material de las tuercas de unión	Aleación forjada de aluminio anodizado
Nota sobre el material	De conformidad con la Directiva RoHS
Información sobre el material	Latón niquelado