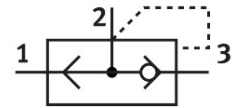
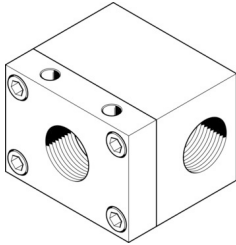



Válvula de escape rápido SE-3/4

Número de artículo: 2280

FESTO



 General operating condition

Hoja de datos

Característica	Valor
Función de la válvula	Escape rápido
Conexión neumática 1	G3/4
Conexión neumática 2	G3/4
Tipo de fijación	Con taladro pasante
Caudal nominal normal, descarga de aire 6->5 bar	7500 l/min
Caudal nominal normal de alimentación de aire 6->5 bar	2500 l/min
Presión de funcionamiento	0.5 bar ... 10 bar
Temperatura ambiente	-20 °C ... 75 °C
Material del cuerpo	Aleación de aluminio forjado Anodizado
Medio de funcionamiento	Aire comprimido según ISO 8573-1:2010 [7:4:4]
Díámetro nominal	19 mm
Posición de montaje	Cualquiera
Símbolo	00991459
Nota sobre el medio de trabajo/mando	Admite funcionamiento con lubricación (lo cual requiere seguir utilizándolo)
Conformidad PWIS	VDMA24364-B1/B2-L
Temperatura del medio	-20 °C ... 75 °C
Peso del producto	710 g
Conexión neumática 3	G3/4
Nota sobre el material	Conformidad con la Directiva RoHS
Material de las juntas	NBR