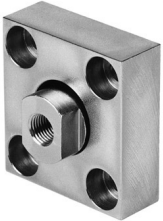


Placa de acoplamiento KSG-M20X1,5

Número de artículo: 32966

FESTO



 [General operating condition](#)

Hoja de datos

Característica	Valor
Tamaño	M20x1,5
Posición de montaje	Cualquiera
Unión roscada	Rosca interior M20 x 1,5
Clase de resistencia a la corrosión CRC	1 - riesgo de corrosión bajo
Conformidad PWIS	VDMA24364-B2-L
Idoneidad para la producción de baterías de iones de litio	No pueden utilizarse metales con más de un 1 % de cobre en masa. Excepciones: placas de circuito impreso, conductos, conectores eléctricos y bobinas.
Temperatura ambiente	-40 °C ... 150 °C
Peso del producto	1143 g
Nota sobre el material	Conformidad con la Directiva RoHS
Material de la fijación	Acero Galvanizado
Material del acoplamiento roscado	Acero Galvanizado