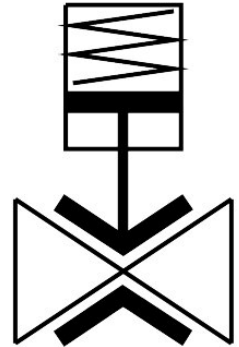


Válvula de aprisionamiento VZQA-C-M22C-15-S5S5-ALV4E-6-E

FESTO

Número de artículo: 3412425



 [General operating condition](#)

Hoja de datos

| Característica | Valor |
|---|--|
| Forma constructiva | Válvula de aprisionamiento, de accionamiento neumático |
| Tipo de accionamiento | Neumático |
| Principio de sellado | Blanda |
| Posición de montaje | Indistinta |
| Tipo de fijación | Instalación en la tubería |
| Conexión de las válvulas de proceso | Abrazadera según DIN 32676, serie A |
| Diámetro nominal DN | 15 |
| Función de la válvula | 2/2 vías monoestable cerrada |
| Sentido de flujo | Reversible |
| Presión del fluido | 0 MPa ... 0.6 MPa |
| Presión del medio | 0 bar ... 6 bar |
| Presión del medio | 0 psi ... 87 psi |
| Nota acerca de la presión del fluido | El uso en el margen de vacío se ha probado hasta -0,09 MPa con aire a temperatura ambiente. Dependiendo de la aplicación, puede ser necesario crear un contravacío en el lado de control para asegurar el flujo del medio. |
| Presión de funcionamiento | 0.35 MPa ... 0.6 MPa |
| Presión de funcionamiento | 3.5 bar ... 6 bar |
| Presión de funcionamiento | 50.75 psi ... 87 psi |
| Presión nominal válvulas de proceso de asiento inclinado PN | 10 |
| Presión de estallido | 1.6 MPa |
| Presión de estallido | 16 bar |
| Presión de estallido | 232 psi |
| Tipo de reposición | Muelle mecánico |
| Tipo de control | Control indirecto |
| Conexión del aire auxiliar de pilotaje 12 | M5 |
| Medio de mando | Aire comprimido según ISO 8573-1:2010 [7:4:1] |
| Símbolo | 00992981 |
| Medio | Aire comprimido según ISO 8573-1:2010 [-:::1] Agua |
| Viscosidad máx. | 4000 mm ² /s |

| Característica | Valor |
|--|---|
| Temperatura del medio | -5 °C ... 100 °C |
| Temperatura ambiente | -5 °C ... 60 °C |
| Temperatura de almacenamiento | 5 °C ... 20 °C |
| Caudal Kv | 5 m³/h |
| Tiempo de conmutación ON | 150 ms |
| Tiempo de conmutación OFF | 250 ms |
| Nota sobre el material | De conformidad con la Directiva RoHS |
| Conformidad PWIS | VDMA24364-Zona III |
| Material del cuerpo | Aleación de aluminio forjado |
| Material de la cubierta del cuerpo | Acero inoxidable de alta aleación |
| Código de material de la cubierta del cuerpo | 1.4404 / AISI 316L |
| Material de las juntas | Caucho fluorado |
| Material del elemento de cierre | EPDM |
| Peso del producto | 608 g |
| Aptitud para el contacto con alimentos | Véase la información complementaria sobre el material |
| Material de la funda | PA6 |