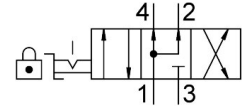


# Válvulas de palanca VHER-P-H-B43U-G14

Número de artículo: 3515573

FESTO



[PDF](#) General operating condition

## Hoja de datos

Característica	Valor
Función de la válvula	4/3 vías a presión
Tipo de accionamiento	Manualmente
Anchura	66 mm
Caudal nominal normal (normalizado según DIN 1343)	1150 l/min
Conexión neumática de utilización	G1/4
Presión de funcionamiento	0 bar ... 10 bar
Nota sobre la presión de funcionamiento	En funcionamiento a dos presiones, la presión en la conexión 1 debe ser mayor que en la conexión 3.
Forma constructiva	corredera giratoria
Diámetro nominal	8 mm
Función de escape	Estrangulable
Nota sobre la utilización	Accionamiento únicamente manual
Bloqueo del accionamiento	cierre con accesorios
Principio de sellado	Dura
Tipo de control	Directo
Sentido de flujo	No reversible
Símbolo	00995946
Sin solapamiento	Sí
Indicador de posición de conmutación	con accesorios
Protección antideflagrante	Zona 2 (ATEX) Zona 22 (ATEX)
Medio de funcionamiento	Aire comprimido según ISO 8573-1:2010 [7:4:4]
Nota sobre el medio de trabajo/mando	Admite funcionamiento con lubricación (lo cual requiere seguir utilizándolo)
Clase de resistencia a la corrosión CRC	2 - riesgo de corrosión moderado
Conformidad PWIS	VDMA24364-B1/B2-L
Temperatura del medio	-20 °C ... 80 °C
Temperatura ambiente	-20 °C ... 80 °C
Momento de accionamiento	2 Nm
Peso del producto	435 g
Tipo de fijación	Con taladro pasante
Conexión neumática 1	G1/4
Conexión neumática 2	G1/4
Conexión neumática 3	G1/4
Conexión neumática 4	G1/4
Nota sobre el material	De conformidad con la Directiva RoHS

<b>Característica</b>	<b>Valor</b>
Material de las juntas	Caucho nitrílico
Material del cuerpo	Automatización de procesos
Material de la palanca	Automatización de procesos