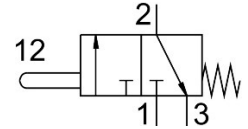


Válvula accionada por leva V-3-M5

FESTO

Número de artículo: 3626



General operating condition

Hoja de datos

Característica	Valor
Función de la válvula	3/2 cerrada monoestable
Tipo de accionamiento	Mecánico
Caudal nominal normal (normalizado según DIN 1343)	80 l/min
Conexión neumática de utilización	M5
Presión de funcionamiento	-0.95 bar ... 8 bar
Forma constructiva	Asiento de placa
Diámetro nominal	2 mm
Tipo de control	Directo
Símbolo	00991095
Protección antideflagrante	Zona 1 (ATEX) Zona 2 (ATEX) Zona 21 (ATEX) Zona 22 (ATEX)
Medio de funcionamiento	Aire comprimido según ISO 8573-1:2010 [-:--:]
Nota sobre el medio de trabajo/mando	Admite funcionamiento con lubricación (lo cual requiere seguir utilizándolo)
Conformidad PWIS	VDMA24364-B1/B2-L
Temperatura ambiente	-10 °C ... 60 °C
Fuerza de accionamiento	23 N
Peso del producto	25 g
Tipo de fijación	Con taladro pasante
Conexión neumática 1	M5
Conexión neumática 2	M5
Material de las juntas	NBR
Material del cuerpo	Fundición inyectada de cinc