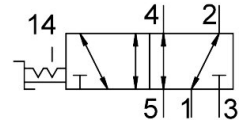


Válvula selectora VHEF-ES-B52-G14

Número de artículo: 4106817

FESTO



[PDF](#) General operating condition

Hoja de datos

Característica	Valor
Función de la válvula	5/2 vías biestable
Tipo de accionamiento	Manualmente
Anchura	20 mm
Caudal nominal normal (normalizado según DIN 1343)	1200 l/min
Conexión neumática de utilización	G1/4
Presión de funcionamiento	-0.095 MPa ... 1 MPa
Presión de funcionamiento	-0.95 bar ... 10 bar
Forma constructiva	Corredera del émbolo
Díámetro nominal	7 mm
Función de escape	Estrangulable
Nota sobre la utilización	Accionamiento únicamente manual
Principio de sellado	Blanda
Posición de montaje	Indistinta
Accionamiento manual auxiliar	Con enclavamiento
Tipo de control	Directo
Sentido de flujo	Reversible
Símbolo	00995881
Superposición	Superposición positiva
Frecuencia de conmutación máx.	0.5 Hz
Protección antideflagrante	Zona 1 (ATEX) Zona 2 (ATEX) Zona 21 (ATEX) Zona 22 (ATEX)
Medio de funcionamiento	Aire comprimido según ISO 8573-1:2010 [7:-:-]
Nota sobre el medio de trabajo/mando	Admite funcionamiento con lubricación (lo cual requiere seguir utilizándolo)
Clase de resistencia a la corrosión CRC	1 - riesgo de corrosión bajo
Conformidad PWIS	VDMA24364-B1/B2-L
Temperatura del medio	-10 °C ... 60 °C
Temperatura ambiente	-10 °C ... 60 °C
Momento de accionamiento	0.2 Nm
Fuerza máx. para el accionamiento	200 N
Fuerza transversal máx. para el accionamiento	200 N
Peso del producto	268 g
Tipo de fijación	Con taladro pasante
Conexión neumática 1	G1/4
Conexión neumática 2	G1/4

Característica	Valor
Conexión neumática 3	G1/4
Conexión neumática 4	G1/4
Conexión neumática 5	G1/4
Nota sobre el material	De conformidad con la Directiva RoHS
Material de la tapa	Reforzado con PA
Material de las juntas	Caucho nitrílico
Material del cuerpo	Aleación forjada de aluminio anodizado
Material de la palanca	Reforzado con PA