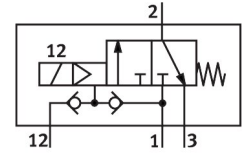


Válvula VOFC-LT-M32C-MC-G14-F19A

Número de artículo: 4514741

FESTO



[PDF](#) General operating condition

Hoja de datos

Característica	Valor
Función de la válvula	3/2 cerrada monoestable
Tipo de accionamiento	Eléctrico
Anchura	51 mm
Caudal nominal normal (normalizado según DIN 1343)	703 l/min
Conexión neumática de utilización	G1/4
Presión de funcionamiento	0.1 MPa ... 0.8 MPa
Presión de funcionamiento	1 bar ... 8 bar
Presión de funcionamiento	14.5 psi ... 116 psi
Forma constructiva	Válvula de émbolo servopilotada
Tipo de reposición	Muelle mecánico
Grado de protección	IP65
Organismo que expide el certificado	TÜV 968/V 1251.00/24
Diámetro nominal	6 mm
Principio de sellado	Duro
Posición de montaje	Cualquiera
Accionamiento manual auxiliar	Ninguna
Tipo de control	Servopilotado
Alimentación del aire de pilotaje	Externo Interno
Sentido de flujo	No reversible
Símbolo	00992275
Función de seguridad	Purga segura
Safety Integrity Level (SIL)	Hasta SIL 3 High Demand mode Hasta SIL 3 Low Demand mode
Nota sobre la presión de funcionamiento	0-0,8 MPa con aire de pilotaje externo
Caudal Kv alimentación de aire	0.64 m³/h
Caudal Kv escape de aire	1.46 m³/h
Caudal nominal normal 2-3	1596 l/min
Tiempo de conmutación OFF	18 ms
Tiempo de conmutación ON	24 ms
Protección antideflagrante	Zona 1 (ATEX) Zona 2 (ATEX) Zona 21 (ATEX) Zona 22 (ATEX)
Medio de funcionamiento	Aire comprimido según ISO 8573-1:2010 [7:2:2]
Clase de resistencia a la corrosión CRC	4 - riesgo de corrosión muy alto

Característica	Valor
Conformidad PWIS	VDMA24364-Zona III
Temperatura del medio	-25 °C ... 60 °C
Temperatura ambiente	-25 °C ... 60 °C
Peso del producto	550 g
Conexión neumática 1	G1/4
Conexión neumática 2	G1/4
Conexión neumática 3	G1/4
Nota sobre el material	Conformidad con la Directiva RoHS
Material de las juntas	NBR
Material del cuerpo	Aluminio recubierto con Ematal