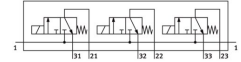
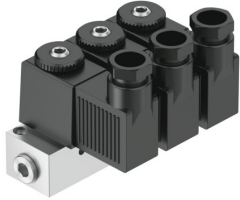


# Electroválvula BMFH-3-3-M5

Número de artículo: 4523

FESTO



[PDF](#) General operating condition

## Hoja de datos

Característica	Valor
Función de la válvula	3x3/2 válvulas monoestables, normalmente cerradas
Tipo de accionamiento	Eléctrico
Caudal nominal normal (normalizado según DIN 1343)	50 l/min
Conexión neumática de utilización	M5
Presión de funcionamiento	0 MPa ... 0.8 MPa
Presión de funcionamiento	0 bar ... 8 bar
Forma constructiva	Válvula de asiento con reposición por muelle
Tipo de reposición	Muelle mecánico
Grado de protección	IP65
Diámetro nominal	1.3 mm
Principio de sellado	Blando
Cantidad máx. de posiciones de válvula	3
Tipo de control	Directo
Símbolo	00991652
Consumo de potencia inicio	7.5 W
Consumo de potencia retención	6 W
Medio de funcionamiento	Aire comprimido según ISO 8573-1:2010 [7:-:-]
Nota sobre el medio de trabajo/mando	Admite funcionamiento con lubricación (lo cual requiere seguir utilizándolo)
Conformidad PWIS	VDMA24364-B2-L
Temperatura del medio	-10 °C ... 60 °C
Temperatura ambiente	-5 °C ... 40 °C
Peso del producto	350 g
Conexión eléctrica	Conector
Tipo de fijación	Con taladro pasante
Conexión neumática 1	G1/8
Conexión neumática 2	M5
Conexión neumática 3	M5
Material del cuerpo	Aluminio