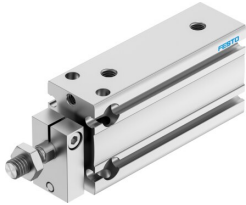


# Cilindro compacto DPDM-Q-16-25-PA

Número de artículo: 4834264

FESTO



 [General operating condition](#)

## Hoja de datos

Característica	Valor
Carrera	25 mm
Diámetro del émbolo	16 mm
Amortiguación	Amortiguación por topes elásticos/placas en ambos lados
Posición de montaje	Cualquiera
Modo de funcionamiento	Doble efecto
Forma constructiva	Émbolo Vástago Camisa perfilada
Detección de posición	Para sensor de proximidad
Símbolo	00991737
Variantes	Vástago simple
Seguridad torsional/guía	Barra de guía con yugo
Presión de funcionamiento	0.15 MPa ... 0.8 MPa
Presión de funcionamiento	1.5 bar ... 8 bar
Medio de funcionamiento	Aire comprimido según ISO 8573-1:2010 [7:4:4]
Nota sobre el medio de trabajo/mando	Admite funcionamiento con lubricación (lo cual requiere seguir utilizándolo)
Clase de resistencia a la corrosión CRC	2 - riesgo de corrosión moderado
Conformidad PWIS	VDMA24364-B2-L
Idoneidad de la sala limpia, medida según ISO 14644-14	Clase 6 según ISO 14644-1
Temperatura ambiente	-10 °C ... 80 °C
Fuerza teórica con 6 bar	121 N
Fuerza teórica con 6 bar, retorno	104 N
Fuerza teórica con 6 bar, avance	121 N
Masa móvil con carrera de 0 mm	27 g
Aumento masa móvil por 10 mm de carrera	2.8 g
Peso básico con carrera de 0 mm	75 g
Peso adicional por 10 mm de carrera	13.5 g
Tipo de fijación	Con taladro pasante Con rosca interior
Conexión neumática	M5
Nota sobre el material	Conformidad con la Directiva RoHS
Material de la tapa	Aleación de forja de aluminio
Material de las juntas	TPE-U (PU)
Material del cuerpo	Aleación forjada de aluminio anodizado
Material del vástago	Acero inoxidable de alta aleación