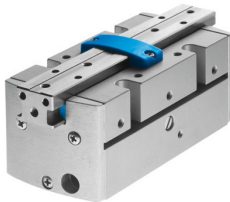


Pinza paralela HGPP-32-A

Número de artículo: 525664

FESTO



[PDF](#) General operating condition

Hoja de datos

Característica	Valor
Tamaño	32
Carrera por mordaza	12.5 mm
Precisión máx. de sustitución	0.1 mm
Juego angular máximo de las mordazas ax, ay	0 grado
Holgura máxima Sz de las mordazas	0 mm
Simetría de rotación	0.05 mm
Precisión de repetición de las pinzas	≤0.02 mm
Número de mordazas	2
Tipo de actuador	neumático
Modo de funcionamiento	Doble efecto
Función de sujeción	Paralelo
Aseguramiento de la fuerza de sujeción	Sin
Forma constructiva	Cremallera/piñón
Detección de posición	Para sensor Hall Para sensores inductivos
Símbolo	00991894
Presión de funcionamiento	2 bar ... 8 bar
Frecuencia de trabajo máxima de la pinza	4 Hz
Tiempo de apertura mínimo con 6 bar	76 ms
Tiempo de cierre mínimo con 6 bar	110 ms
Masa máx. por dedo externo	300 g
Medio de funcionamiento	Aire comprimido según ISO 8573-1:2010 [7:4:4]
Nota sobre el medio de trabajo/mando	Admite funcionamiento con lubricación (lo cual requiere seguir utilizándolo)
Clase de resistencia a la corrosión CRC	2 - riesgo de corrosión moderado
Conformidad PWIS	VDMA24364-B2-L
Temperatura ambiente	5 °C ... 60 °C
Fuerza total de sujeción a 6 bar durante la apertura	830 N
Fuerza de fijación a 6 bar en cierre	830 N
Fuerza de sujeción por mordazas a 6 bar, abriendo	415 N
Fuerza de sujeción por mordaza con 6 bar en cierre	415 N
Momento de inercia de la masa	38.34 kgcm ²
Fuerza estática Fz máxima en la mordaza	720 N
Momento estático Mx máximo en la mordaza	30 Nm
Momento estático My máximo en la mordaza	30 Nm

Característica	Valor
Momento estático Mz máximo en la mordaza	30 Nm
Peso del producto	1408 g
Tipo de fijación	Con rosca interior
Conexión neumática	G1/8
Nota sobre el material	Conformidad con la Directiva RoHS
Material de la tapa ciega	POM
Material del cuerpo	Aleación de forja de aluminio, anodizado duro
Material de las mordazas	Aleación de aluminio forjado, niquelado