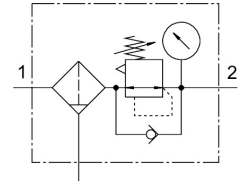


Unidad de filtro y regulador MS4-LFR-1/4-D6-CRM-AS

Número de artículo: 529144

FESTO



General operating condition

Hoja de datos

Característica	Valor
Tamaño	4
Serie	MS
Bloqueo del accionamiento	Botón giratorio con bloqueo cierre con accesorios
Posición de montaje	Vertical +/- 5°
Grado de filtración	5 µm
Purga de condensado	Giro manual
Forma constructiva	Filtro regulador con manómetro
Volumen máx. de condensado	19 ml
Función del regulador	Presión inicial constante Con escape de aire secundario Con flujo inverso
Protección de funda	Funda de protección de material sintético
Grado de separación de la condensación	>75 %
Símbolo	00991589
Indicador de presión	Con manómetro
Presión de funcionamiento	0.08 MPa ... 1.4 MPa
Presión de funcionamiento	0.8 bar ... 14 bar
Margen de regulación de presión	0.3 bar ... 7 bar
Histéresis máxima de la presión	0.25 bar
Caudal nominal normal (normalizado según DIN 1343)	1500 l/min
Medio de funcionamiento	Aire comprimido según ISO 8573-1:2010 [-:4:] Gases inertes
Clase de resistencia a la corrosión CRC	2 - riesgo de corrosión moderado
Conformidad PWIS	VDMA24364-B1/B2-L
Temperatura de almacenamiento	-10 °C ... 60 °C
Aptitud para el contacto con alimentos	Véase la información complementaria sobre el material
Clase de pureza del aire en la salida	Aire comprimido según ISO 8573-1:2010 [6:4:4]
Temperatura del medio	-10 °C ... 60 °C
Temperatura ambiente	-10 °C ... 60 °C
Tamaño de los poros	<5 µm
Peso del producto	275 g
Tipo de fijación	A elegir: En panel frontal Instalación en la tubería Con accesorios

Característica	Valor
Conexión neumática 1	G1/4
Conexión neumática 2	G1/4
Nota sobre el material	Conformidad con la Directiva RoHS
Material de la placa base	Fundición inyectada de aluminio
Material del panel de mando	PA POM
Material de las juntas	NBR
Material del filtro	PE
Material del cuerpo	Fundición inyectada de aluminio
Material de la membrana	NBR
Material de la funda	PC
Material del disco separador	POM