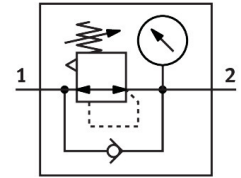


# Regulador de presión MS4-LR-1/4-D7-AS

Número de artículo: 529419

FESTO



General operating condition

## Hoja de datos

Característica	Valor
Tamaño	4
Serie	MS
Bloqueo del accionamiento	Botón giratorio con bloqueo cierre con accesorios
Posición de montaje	Cualquiera
Forma constructiva	Válvula reguladora de membrana de accionamiento directo
Función del regulador	Presión inicial constante Con escape de aire secundario Con flujo inverso
Símbolo	00991558
Indicador de presión	Con manómetro
Presión de funcionamiento	0.08 MPa ... 1.4 MPa
Presión de funcionamiento	0.8 bar ... 14 bar
Margen de regulación de presión	0.5 bar ... 12 bar
Histéresis máx. de la presión	0.025 MPa
Histéresis máxima de la presión	0.25 bar
Histéresis máx. de la presión	3.625 psi
Caudal nominal normal (normalizado según DIN 1343)	1700 l/min
Medio de funcionamiento	Aire comprimido según ISO 8573-1:2010 [7:4:4] Gases inertes
Nota sobre el medio de trabajo/mando	Admite funcionamiento con lubricación (lo cual requiere seguir utilizándolo)
Clase de resistencia a la corrosión CRC	2 - riesgo de corrosión moderado
Conformidad PWIS	VDMA24364-B1/B2-L
Temperatura de almacenamiento	-10 °C ... 60 °C
Aptitud para el contacto con alimentos	Véase la información complementaria sobre el material
Temperatura del medio	-10 °C ... 60 °C
Temperatura ambiente	-10 °C ... 60 °C
Peso del producto	225 g
Tipo de fijación	A elegir: En panel frontal Instalación en la tubería Con accesorios
Conexión neumática 1	G1/4
Conexión neumática 2	G1/4
Nota sobre el material	Conformidad con la Directiva RoHS

<b>Característica</b>	<b>Valor</b>
Material de la placa base	Fundición inyectada de aluminio
Material del panel de mando	PA POM
Material de las juntas	NBR
Material del cuerpo	Fundición inyectada de aluminio
Material de la membrana	NBR