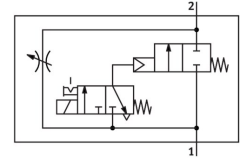


# Válvula de arranque progresivo MS6-DE-1/2-V110

Número de artículo: 529799

FESTO



 General operating condition

## Hoja de datos

Característica	Valor
Tipo de accionamiento	Eléctrico
Posición de montaje	Cualquiera
Accionamiento manual auxiliar	Con enclavamiento Sin enclavamiento
Forma constructiva	Asiento del émbolo
Tipo de reposición	Muelle mecánico
Tipo de control	Servopilotado
Alimentación del aire de pilotaje	Interno
Sentido de flujo	No reversible
Símbolo	00991501
Función de la válvula	2/2
Indicador de posición de conmutación	con accesorios
Presión de funcionamiento	4 bar ... 18 bar
Valor b	0.39
Valor C	28.97 l/sbar
Caudal nominal normal (normalizado según DIN 1343)	6450 l/min
Tiempo de conexión	100%
Valores característicos de las bobinas	110 V AC: 50/60Hz, potencia de arranque de 3,0 VA, potencia de retención de 2,4 VA
Certificación	c UL - Recognized (OL)
Medio de funcionamiento	Aire comprimido según ISO 8573-1:2010 [7:4:4] Gases inertes
Nota sobre el medio de trabajo/mando	Admite funcionamiento con lubricación (lo cual requiere seguir utilizándolo)
Clase de resistencia a la corrosión CRC	2 - riesgo de corrosión moderado
Conformidad PWIS	VDMA24364-B1/B2-L
Aptitud para el contacto con alimentos	Véase la información complementaria sobre el material
Temperatura del medio	-10 °C ... 60 °C
Grado de protección	IP65
Temperatura ambiente	-10 °C ... 60 °C
Peso del producto	680 g
Conexión eléctrica	Forma C Conector según DIN NE 175301-803 Forma rectangular
Indicación del estado de señal	Con accesorios
Tipo de fijación	Con accesorios

<b>Característica</b>	<b>Valor</b>
Conexión neumática 1	G1/2
Conexión neumática 2	G1/2
Nota sobre el material	Conformidad con la Directiva RoHS
Material de las juntas	NBR
Material del cuerpo	Fundición inyectada de aluminio