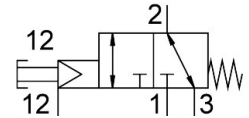


Válvula de pulsador VHEF-PTCZ-M32-M-G14

Número de artículo: 5299712

FESTO



General operating condition

Hoja de datos

Característica	Valor
Función de la válvula	3/2 vías, abierta/cerrada monoestable
Tipo de accionamiento	Manualmente
Anchura	20 mm
Caudal nominal normal (normalizado según DIN 1343)	870 l/min
Conexión neumática de utilización	G1/4
Presión de funcionamiento	-0.095 MPa ... 1 MPa
Presión de funcionamiento	-0.95 bar ... 10 bar
Forma constructiva	Asiento de placa
Tipo de reposición	Muelle mecánico
Diámetro nominal	6 mm
Función de escape	Estrangulable
Nota sobre la utilización	Accionamiento únicamente manual
Principio de sellado	Blanda
Posición de montaje	Indistinta
Tipo de control	Servopilotado
Alimentación del aire de pilotaje	externa
Sentido de flujo	Reversible
Símbolo	00995884
Superposición	Superposición nula
Presión de control MPa	0.3 MPa ... 1 MPa
Presión de mando	3 bar ... 10 bar
Presión de mando psi	43.5 psi ... 145 psi
Frecuencia de conmutación máx.	0.5 Hz
Protección antideflagrante	Zona 1 (ATEX) Zona 2 (ATEX) Zona 21 (ATEX) Zona 22 (ATEX)
Medio de funcionamiento	Aire comprimido según ISO 8573-1:2010 [7:-:-]
Nota sobre el medio de trabajo/mando	Admite funcionamiento con lubricación (lo cual requiere seguir utilizándolo)
Clase de resistencia a la corrosión CRC	1 - riesgo de corrosión bajo
Conformidad PWIS	VDMA24364-B1/B2-L
Temperatura del medio	-10 °C ... 60 °C
Temperatura ambiente	-10 °C ... 60 °C
Fuerza de accionamiento	24.5 N
Peso del producto	161 g
Tipo de fijación	Con taladro pasante

Característica	Valor
Conexión aire de pilotaje 12/14	M5
Conexión aire de pilotaje 12	M5
Conexión neumática 1	G1/4
Conexión neumática 2	G1/4
Conexión neumática 3	G1/4
Nota sobre el material	De conformidad con la Directiva RoHS
Material de la tapa	Reforzado con PA
Material de las juntas	Caucho nitrílico
Material del cuerpo	Aleación forjada de aluminio anodizado