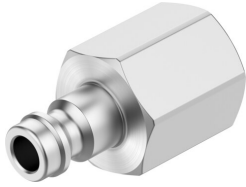


# Acoplamiento exterior KS3-1/4-I

Número de artículo: 531669

FESTO



 General operating condition

## Hoja de datos

Característica	Valor
Diámetro nominal	4.95 mm
Presión de funcionamiento en todo el margen de temperatura	-0.095 MPa ... 1.2 MPa
Presión de funcionamiento en todo el margen de temperatura	-0.95 bar ... 12 bar
Presión de funcionamiento en todo el margen de temperatura	-13.775 psi ... 174 psi
Caudal nominal normal (normalizado según DIN 1343)	225 l/min ... 666 l/min
Caudal nominal normalizado según ISO 8778	243.9 l/min ... 721.9 l/min
Medio de funcionamiento	Aire comprimido según ISO 8573-1:2010 [7:-:-]
Nota sobre el medio de trabajo/mando	puede funcionar con aire comprimido lubricado
Clase de resistencia a la corrosión CRC	1 - riesgo de corrosión bajo
Conformidad PWIS	VDMA24364-B1/B2-L
Temperatura ambiente	-10 °C ... 60 °C
Par de apriete nominal	9.5 Nm
Tolerancia para el par de apriete nominal	± 15 %
Peso del producto	27 g
Conexión neumática 1	Rosca interior G1/4
Nota sobre el material	De conformidad con la Directiva RoHS
Información sobre el material	Latón niquelado