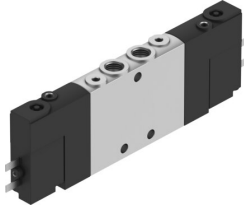


Electroválvula CPE10-M1BH-5/3G-M7-B

Número de artículo: 533141

FESTO



 [General operating condition](#)

Hoja de datos

Característica	Valor
Función de la válvula	5/3 vías cerrada
Tipo de accionamiento	Eléctrico
Anchura	10 mm
Caudal nominal normal (normalizado según DIN 1343)	350 l/min
Conexión neumática de utilización	M7
Tensión de alimentación	24 V DC
Presión de funcionamiento	0.3 MPa ... 0.8 MPa
Presión de funcionamiento	3 bar ... 8 bar
Forma constructiva	Corredera del émbolo
Tipo de reposición	Muelle mecánico
Certificación	c UL us - Recognized (OL)
Clasificación marítima	Véase el certificado
Organismo que expide el certificado	DNV-TAA000032X UL MH19482
Grado de protección	IP65 Con caja tomacorriente Según IEC 60529
Diámetro nominal	4 mm
Función de escape	Estrangulable
Principio de sellado	Blanda
Posición de montaje	Indistinta
Accionamiento manual auxiliar	con accesorio con enclavamiento Sin enclavamiento
Tipo de control	Servopilotado
Alimentación del aire de pilotaje	Interna
Sentido de flujo	No reversible
Símbolo	00991033
Identificación de la posición de válvula	Portaetiquetas
Superposición	Superposición positiva
Tiempo de conmutación OFF	20 ms
Tiempo de conmutación ON	16 ms
Tiempo de conexión	100 % en combinación con reducción de la corriente de mantenimiento
Impulso de control positivo máximo con señal 0	1200 µs
Máx. impulso de prueba negativo con señal 1	900 µs
Valores característicos de las bobinas	24 V DC: 1,28 W
Fluctuaciones de tensión admisibles	-15 %/+10 %
Medio de funcionamiento	Aire comprimido según ISO 8573-1:2010 [7:4:4]

Característica	Valor
Nota sobre el medio de trabajo/mando	Admite funcionamiento con lubricación (lo cual requiere seguir utilizándolo)
Resistencia a las vibraciones	Control para el transporte con grado de severidad 2 según FN 942017-4 y EN 60068-2-6
Resistencia a los golpes	Control de impactos con grado de severidad 2, según FN 942017-5 y EN 60068-2-27
Clase de resistencia a la corrosión CRC	2 - riesgo de corrosión moderado
Conformidad PWIS	VDMA24364-B1/B2-L
Temperatura del medio	-5 °C ... 50 °C
Temperatura ambiente	-5 °C ... 50 °C
Peso del producto	68 g
Conexión eléctrica	2 pines
Tipo de fijación	Con taladro pasante
Conexión del aire de escape de pilotaje 82	M3
Conexión del aire de escape de pilotaje 84	M3
Conexión aire de pilotaje 12	M3
Conexión aire de pilotaje 14	M3
Conexión neumática 1	M7
Conexión neumática 2	M7
Conexión neumática 3	M7
Conexión neumática 4	M7
Conexión neumática 5	M7
Nota sobre el material	De conformidad con la Directiva RoHS
Material de las juntas	Caucho nitrílico
Material del cuerpo	Fundición inyectada de aluminio