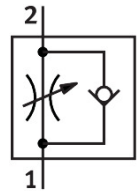


Válvula de estrangulación y antirretorno GRLA-1/4-QS-6-RS-D

Número de artículo: 534338

FESTO



[General operating condition](#)

Hoja de datos

Característica	Valor
Función de la válvula	Función de estrangulación y antirretorno
Conexión neumática 1	QS-6
Conexión neumática 2	G1/4
Elemento de ajuste	Tornillo moleteado
Tipo de fijación	Enroscable Con rosca exterior
Caudal nominal normal en sentido de estrangulación	400 l/min
Caudal nominal normal en el sentido del antirretorno	290 l/min ... 420 l/min
Presión de funcionamiento	0.2 bar ... 10 bar
Temperatura ambiente	-10 °C ... 60 °C
Clasificación marítima	Véase el certificado
Posición de montaje	Cualquiera
Símbolo	00991452
Presión de funcionamiento en todo el margen de temperatura	0.2 bar ... 10 bar
Caudal normal en sentido de la estrangulación 6 -> 0 bar	600 l/min
Caudal normal en sentido del antirretorno 6 -> 0 bar	570 l/min ... 680 l/min
Medio de funcionamiento	Aire comprimido según ISO 8573-1:2010 [7:4:4]
Nota sobre el medio de trabajo/mando	Admite funcionamiento con lubricación (lo cual requiere seguir utilizándolo)
Conformidad PWIS	VDMA24364-B1/B2-L
Clase de sala limpia	Clase 4 según ISO 14644-1
Temperatura de almacenamiento	-10 °C ... 40 °C
Temperatura del medio	-10 °C ... 60 °C
Par de apriete nominal	5 Nm
Peso del producto	50 g
Nota sobre el material	Conformidad con la Directiva RoHS
Material de las juntas	NBR
Material del tornillo hueco	Aleación de forja de aluminio Anodizado
Material del anillo extractor	POM
Material de la cabeza moleteada	Aleación de forja de aluminio Anodizado
Material del tornillo de regulación	Acero inoxidable de alta aleación
Material de la junta basculante	Fundición inyectada de cinc